

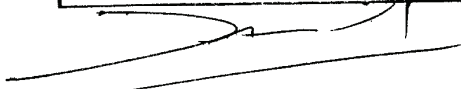
0000371

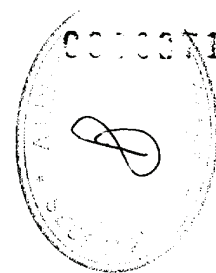


ANNEX NORMATIU 1

**APROVAT AMB PRESCRIPCIONS
C.I.U.M.**

DATA: 11.7. NOV. 2000
EL SECRETARI DE LA C.I.U.M.





Gràfics sèrie 0.3 Escala 1: 1.000

Gràfic 0.3.0.1. Tipologies originàries T1, T2, T3

Gràfic 0.3.1.1. Carrer de Sa Mar i Carrer de Sa Lluna.d'Ordenació

Gràfic 0.3.1.2. Carrer de Sa Mar i Carrer de Sa Lluna.

Gràfic 0.3.1.3. Carrer de Sa Mar i Carrer Alqueria del Comte.

Gràfic 0.3.1.4. Carrer de Sa Mar i Carrer alqueria del Comte.

Gràfic 0.3.2.1. Gran Via i Carrer Fortuna.

Gràfic 0.3.2.2. Gran Via, Carrer Cetre i Carrer Noguerar.

Gràfic 0.3.3.1. Carrer Sant Bartomeu, Carrer Bon Any i Carrer Pastor.

Gràfic 0.3.3.2. Carrer Bisbe Colom, Carrer Sant Jaume i Carrer Celler.

Gràfic 0.3.4.1. Carrer Isabel II.

Gràfic 0.3.4.2. Carrer Isabel II.

Gràfic 0.3.4.3. Carrer Isabel II.

Gràfic 0.3.5. Plaça dels Estiradors, Placeta d'Aloy, Plaça Antoni Maura, Plaça Amèrica, Plaça de la Constitució, Plaça del Mercat i Plaça d'Espanya.

Gràfic 0.3.6. Carrer Sant Nicolau, Carrer Metge Mayol, Carrer Castanyers, Carrer Santa Bàrbara, Carrer Joan Baptista Ensenyat, Carrer de Palma, Carrer des Born, Avda. Jerònimo Estades.

Gràfic 0.3.7. Carrer Pau Noguera, Carrer Reial, Carrer Joan Marqués Arbona, Carrer Creu, Carrer Unio i Carrer Sol.

Gràfic 0.3.8. Carrer de Sta. Teresa, Carrer Fortuny, Carrer de Sant Pere Carrer de Moragues.

Gràfic 0.3.9. Carrer Cristóbal Colon, Carrer Palou, Carrer Balitx, Carrer Sant Joan, Carrer Hospici, Carrer Serra i Carrer Vives.

Gràfic 0.3.10. Carrer Romaguera, Carrer Victòria de l'11 de Maig i Carrer S'Hort de Ses Ties.

Gràfic 0.3.11. Carrer Animes, Carrer de Sant Ramon, Carrer de Rullani i Mir, Carrer Pare Baró i Carrer Batac.

Gràfic 0.3.12. Carrer Ramon Llull, Carrer Sant Antoni, Carrer Bauza, Carrer Rectoria, Carrer Mirto, Carrer Vicari Pastor, Carrer Canals i Carrer Cristóbal Piza.

APROVAT AMB PRESCRIPCIONS
C.I.U.M.

DATA: 17 NOV 2000

6

EL SECRETARI DE LA C.I.U.M.

0300372

Gràfic 0.3.13. Camí de Ca Na Greca, Camí Vell de Palma, Carrer Capità Angelats, Carrer de Quadrado, Carrer Tamany, Carrer Jesus, Carrer Vuelta Piquera i Carrer Bisbe Nadal.

Gràfic 0.3.14. Carrer Rullan, Carrer de la Bola, Carrer d'Ampúries i Carrer Ozonas.

Gràfic 0.3.15. Carrer Mallorca, Carrer de Sta. Catalina d'Alexandira i Carrer de St. Ramon de Penyafort.

Gràfic 0.3.16. Carrer de Sant Guillem, Plaça de la Concepció, Carrer de Sant Josep, Carrer de Sta. Catalina, Carrer de la Trinitat, Camí de Can Quart.

Gràfic 0.3.17.1. Carrer Virrei de Rocafull.

Gràfic 0.3.17.2. Carrer Poetessa Francesca Alcover

Gràfic 0.3.18. Camí de Can Guida, Carrer de Sant Salvador i Travessia del carrer Romaguera.

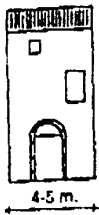
J
J
M
M
ME
MII
MC
NO
OZC
PAL
PAL
PARI
PAST
PAU
POET
QUAD
RAMÓ
RECT
REIAL
ROMAG

APROVAT AMB PRESCRIPCIONS
C.A.M.M.
DATA: 17 Nov 2002
EL SECRETARI DE LA CIUTAT

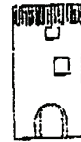
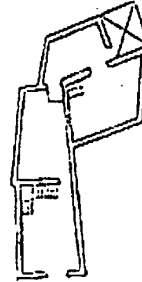
ALOY	P	SOLL.	0.3.5.	ROMAGUERA TRAVESSIA	C	SOLL.	0.3.18.	373
ALQU.DEL COMTE 1	C	SOLL.	0.3.1.3.	RULLAN	C	SOLL.	0.3.14.	
ALQU.DEL COMTE 2	C	SOLL.	0.3.1.4.	RULLAN I MIR	C	SOLL.	0.3.14.	
AMÉRICA	P	SOLL.	0.3.5.	SA LLUNA 1	C	SOLL.	0.3.1.1.	
AMPURIES	C	SOLL.	0.3.14.	SA LLUNA 2	C	SOLL.	0.3.1.2.	
ANIMES	C	SOLL.	0.3.11.	SA MAR 1	C	SOLL.	0.3.1.1.	
ANTONI MAURA	P	SOLL.	0.3.5.	SA MAR 2	C	SOLL.	0.3.1.2.	
BALITX	C	SOLL.	0.3.9.	SA MAR 3	C	SOLL.	0.3.1.3.	
BATAC	C	SOLL.	0.3.11.	SA MAR 4	C	SOLL.	0.3.1.4.	
BAUZÁ	C	SOLL.	0.3.12.	SANT ANTONI	C	SOLL.	0.3.12.	
BISBE COLOM	C	SOLL.	0.3.3.2.	SANT BARTOMEU	C	SOLL.	0.3.3.1.	
BISBE NADAL	C	SOLL.	0.3.13.	SANT GUILLEM	C	BNX.	0.3.16.	
BOLA	C	SOLL.	0.3.14.	SANT JAUME 1	C	SOLL.	0.3.3.1.	
BON ANY	C	SOLL.	0.3.3.1.	SANT JAUME 2	C	SOLL.	0.3.3.2.	
BORN	C	SOLL.	0.3.6.	SANT JOAN	C	SOLL.	0.3.9.	
CA NA GRECA	CAMI	SOLL.	0.3.13.	SANT JOSEP	C	BNX.	0.3.16.	
CAN GUIDA	CAMI	SOLL.	0.3.18.	SANT NICOLAU	C	SOLL.	0.3.6.	
CAN QUART	CAMI	BNX.	0.3.16.	SANT PERE	C	SOLL.	0.3.8.	
CANALS	C	SOLL.	0.3.12.	SANT RAMÓN	C	SOLL.	0.3.11.	
CAPITÁ ANGELATS	C	SOLL.	0.3.13.	SANT RAMON DE PENY.	C	PORT	0.3.15.	
CASTANYERS	C	SOLL.	0.3.6.	SANT SALVADOR	C	BNX.	0.3.18.	
CELLER	C	SOLL.	0.3.3.2.	SANTA BÁRBARA	C	SOLL.	0.3.6.	
CETRE	C	SOLL.	0.3.2.2.	SANTA CATALINA	C	BNX.	0.3.16.	
CONCEPCIÓ	P	BNX.	0.3.16.	SANTA CATALINA D'ALEX	C	PORT	0.3.15.	
CONSTITUCIÓ	P	SOLL.	0.3.5.	SANTA TERESA	C	SOLL.	0.3.8.	
CREU	C	SOLL.	0.3.7.	SERRA	C	SOLL.	0.3.9.	
CRISTOBAL PIZÁ	C	SOLL.	0.3.12.	SOL	C	SOLL.	0.3.7.	
CRISTOFOL COLOM	C	SOLL.	0.3.9.	TAMANY	C	SOLL.	0.3.13.	
ESPANYA	P	SOLL.	0.3.5.	TRINITAT	C	BNX.	0.3.16.	
ESTIRADORS	P	SOLL.	0.3.5.	UNIÓ	C	SOLL.	0.3.7.	
FORTUNA	C	SOLL.	0.3.2.1.	VELL DE PALMA	CAMI	SOLL.	0.3.13.	
FORTUNY	C	SOLL.	0.3.8.	VICARI PASTOR	C	SOLL.	0.3.12.	
GRAN VIA 1	C	SOLL.	0.3.2.1.	VICTORIA	C	SOLL.	0.3.10.	
GRAN VIA 2	C	SOLL.	0.3.2.2.	VIRREI DE ROCAFULL	C	SOLL.	0.3.17.1	
HORT DE SES TIES	C	SOLL.	0.3.10.	VIVES	C	SOLL.	0.3.9.	
HOSPICI	C	SOLL.	0.3.9.	VOLTA PIQUERA	C	SOLL.	0.3.13.	
ISABEL II 1	C	SOLL.	0.3.4.1.					
ISABEL II 2	C	SOLL.	0.3.4.2.					
ISABEL II 3	C	SOLL.	0.3.4.3.					
JERÓNI ESTADES	A	SOLL.	0.3.6.					
JESUS	C	SOLL.	0.3.13.					
JOAN B. ENSENYAT	C	SOLL.	0.3.6.					
JOAN MARQUÉS ARBONA	C	SOLL.	0.3.7.					
MALLORCA	C	PORT	0.3.15.					
MERCAT	P	SOLL.	0.3.5.					
METGE MAYOL	C	SOLL.	0.3.6.					
MIRTO	C	SOLL.	0.3.12.					
MORAGUES	C	SOLL.	0.3.8.					
NOGUERAR	C	SOLL.	0.3.2.2.					
OZONAS	C	SOLL.	0.3.14.					
PALMA	C	SOLL.	0.3.6.					
PALOU	C	SOLL.	0.3.9.					
PARE BARÓ	C	SOLL.	0.3.11.					
PASTOR	C	SOLL.	0.3.3.1.					
PAU NOGUERA	C	SOLL.	0.3.7.					
POETESSA FCA ALCOVEI	C	SOLL.	0.3.17.2					
QUADRADO	C	SOLL.	0.3.13.					
RAMÓN LLULL	C	SOLL.	0.3.12.					
RECTORIA	C	SOLL.	0.3.12					
REIAL	C	SOLL.	0.3.7.					
ROMAGUERA	C	SOLL.	0.3.10.					

APROVAT AMB PRESCRIPCIONS
 C.I.U.M.
 DATA: 17 NOV 2008
 EL SECRETARI DE LA C.I.U.M.

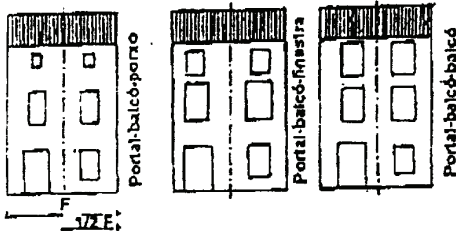
T1



T.1. Edificació antiga de parcel·la estreta (entre 4 i 5 metres) que es construeix al segle XII a XIII. Té una façana que es pot explicar com un portal amb planta baixa de mig punt generalment amb dovelles llargues i estretes, una finestra no sempre centrada a l'eix del portal i una ventilació de porxo que es resol amb un forat de mig punt, característic de Sóller.



T2

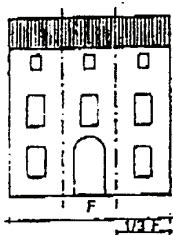


DOS EIXOS

T.2. És una edificació més recent, potser construïda a partir del segle XIV, que té una estructura generalment de dos eixos que segueixen la seqüència portal o porta, a sobre balcó i sobre porxo, o bé portal-balcó-finestra o bé portal-balcó-balcó. Aquestes tres disposicions de forats en principi corresponen a edificis cada cop més moderns amb variants que són d'un balcó corregut a la planta baixa o que una de les línies de forats sigui només de finestres o amb balcó a la primera planta.

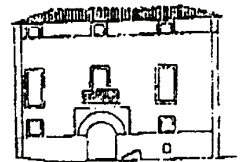
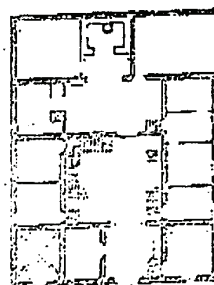


T3



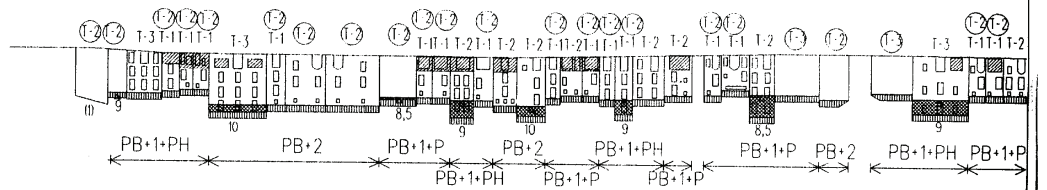
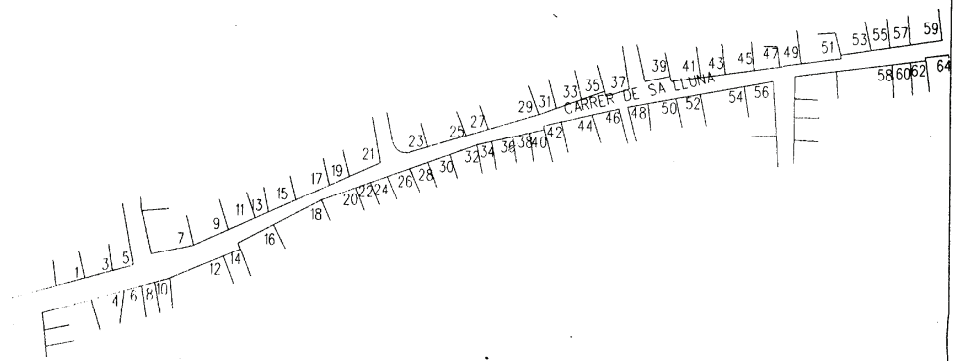
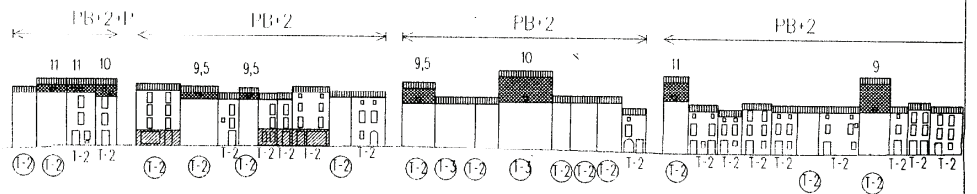
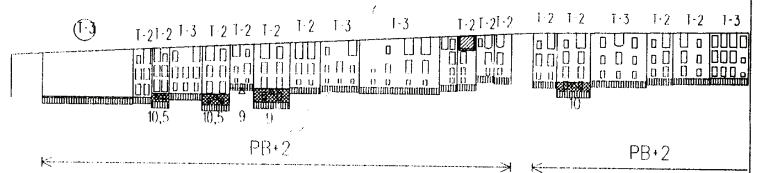
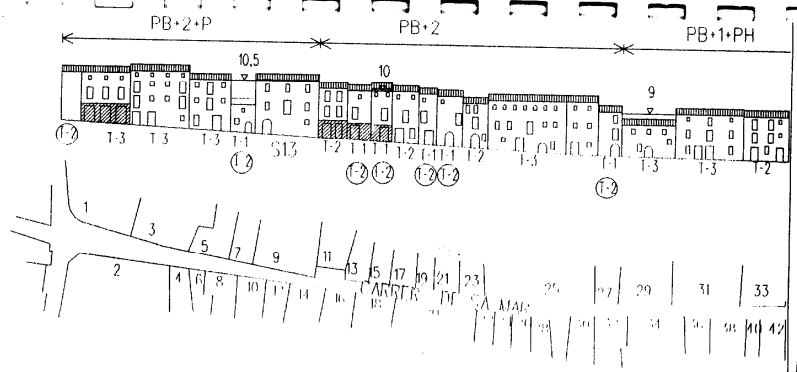
TRES EIXOS

T.3. Són edificis de més gran dimensió que corresponen a una factura neoclàssica o modernista als que correspon una composició en façana de tres eixos en que en el eix central hi ha el portal d'entrada i en els laterals balcons o grans finestres. En el primer pis solen haver-hi balcons o grans finestres hi en el segon pis petites finestres o ventilacions sota coberta. Alguns cops aquests edificis incorporen una portassa per l'entrada de carruatges.



APROVAT AMB PRECISIIONS
C.I.U.M.
DATA: 17 NOV 2000
EL SECRETARI DE LA C.I.U.M.

[Handwritten signature]

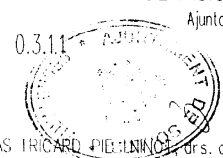


APROVAT AMB PRESCRIPCIONS
 C.I.U.M.
 DATA: 11 7 NOV 2008
 EL SECRETARI DEL C.I.U.M.

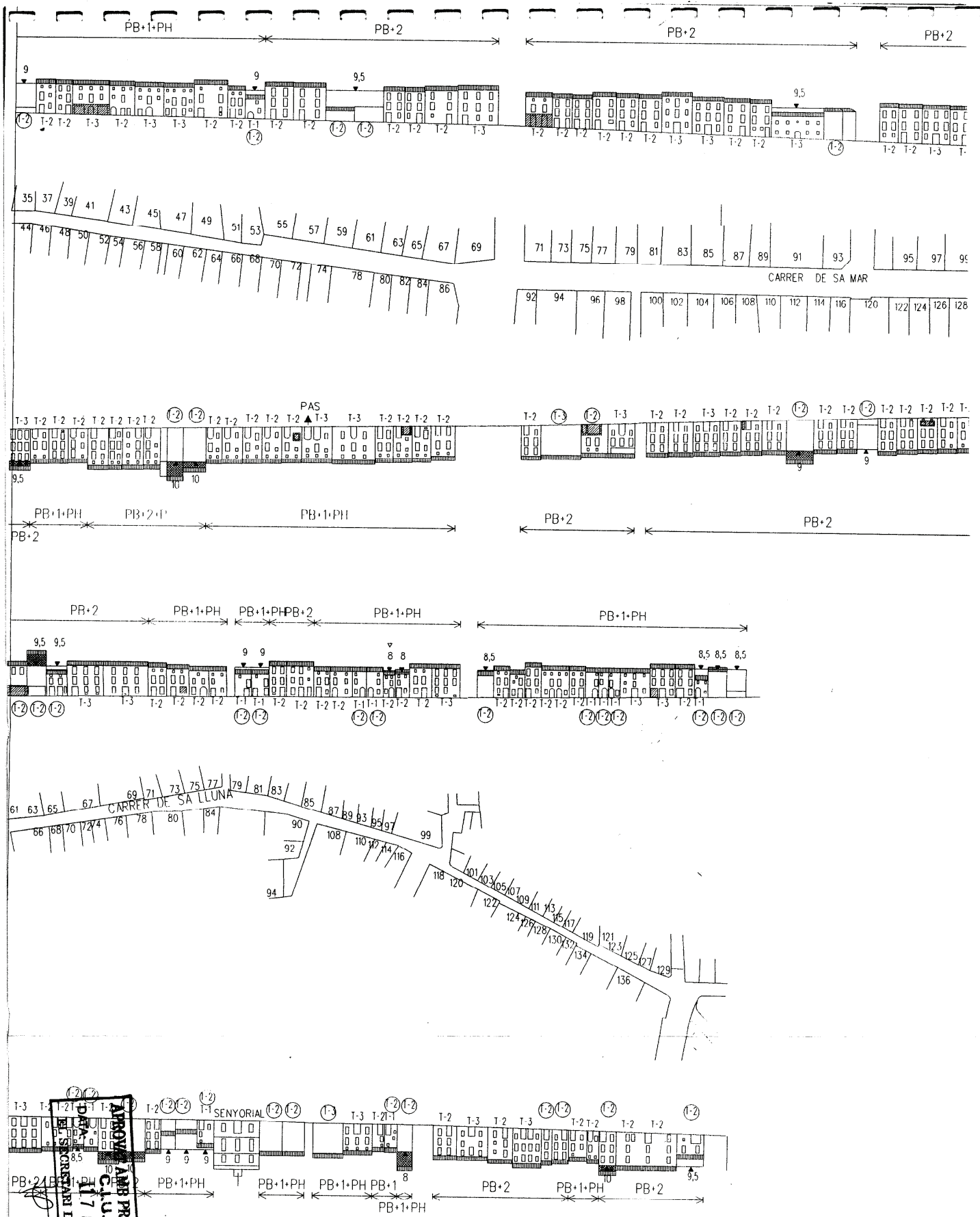
0.3.1.1 JULIOL 92 Avanc de Pla. Art. 125 R.P.
 Aprovat NOVEMBRE 92
 FEBRER 93 Aprovació inicial
 MARÇ 94 PROPOSTA TECNICA
 SETEMBRE 94
 JULIOL 95 Aprovació provisional
 JULIOL 97
 JULIOL 98 Aprovació definitiva

Tipologies de Pedificació 1-1-1-2 T-3
 Edificis Senyorials
 Volum disconforme tipo B
 Volum disconforme tipo A
 Tipologia de substitució
 Açada explotadora maxima
 Açada reguladora a la faccna principal ED

REVISIO DEL PLA GENERAL D'ORDENACIO URBANA
 Ajuntament de Soller
 Planol d'ordenació No 0.3.1.1
 Ordenances del Nucli Vell
 ROSA BARBA I CASANOVAS RICARD PIELINOS
 ors. arquitectes



cala 1:1000



Plànol d'ordenació 0.3.1.2 JULIOL 92 Avanc de Pla. Art. 125 R.P.
 Ordenances del Nucli Vell Aprobació NOVLMBRL 92

FEBRER 93 Aprobació inicial
 MARC 94 PROPOSTA TECNICA
 SLILMBRL 94
 JULIOL 95 Aprobació provisional
 JULIOL 97
 JULIOL 98 Aprobació definitiva

Tipologies de Pedificació T-1 T-2 T-3
 Edificis Senyorials

Volum disconforme tip B
 Volum disconforme tip A

Tipologia de substitució (1-2) (1-3)

Alçada reguladora maxima
 Alçada reguladora a la façana principal (H)

REVISIO DEL PLA GENERAL D'ORDENACIO URBANA

Plan d'ordenació No 0.3.1.2

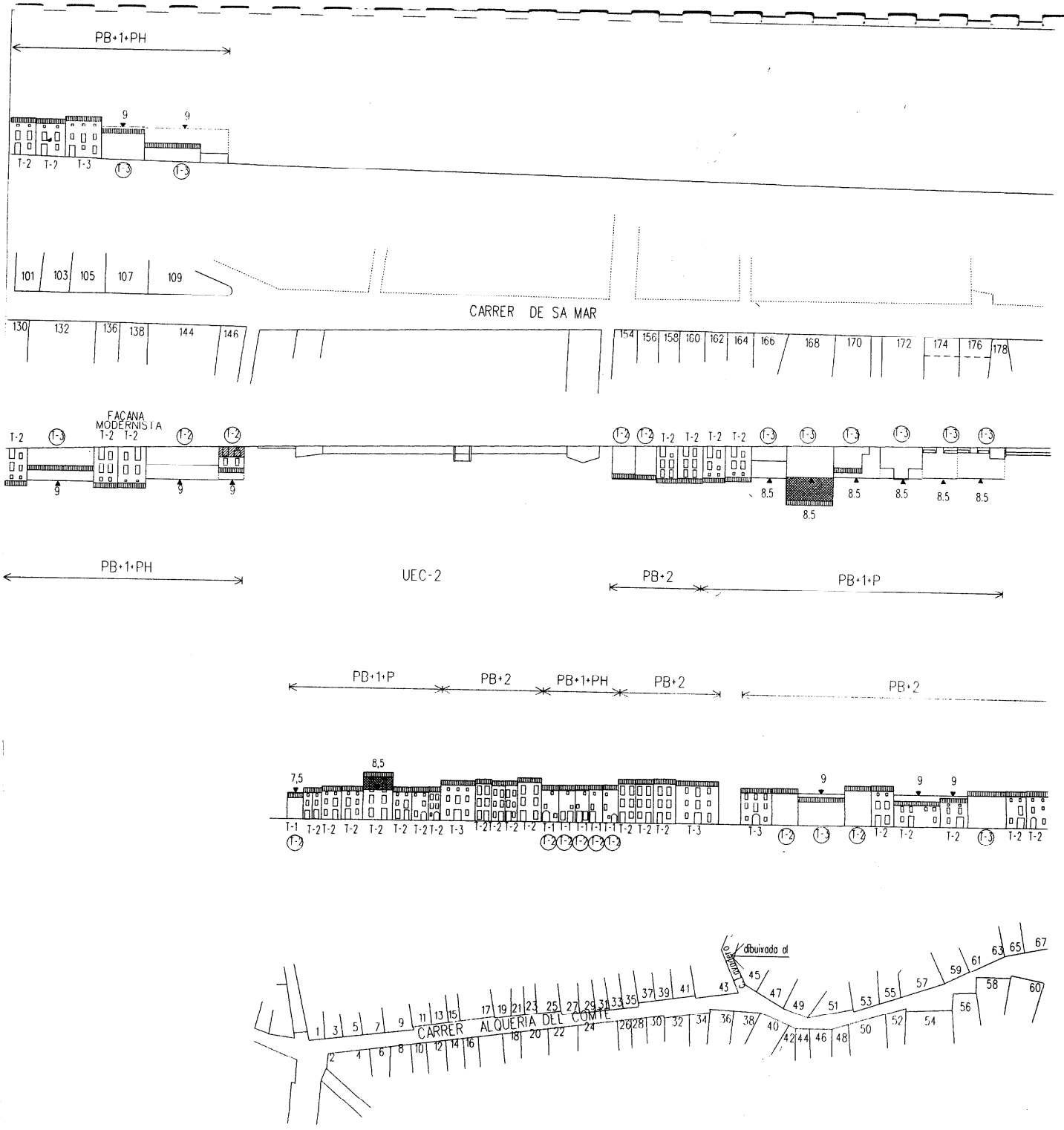
Ordenances del Nucli Vell

ROSA RABBA I CASANOVAS LICENCIADA EN URBANISME



Escala 1:1000

APROVACIÓ
 17 NOV 2000
 ORDENANCES DEL NUCLI VELL



APROVAT AMB PRESCRIPCIONS
 DATA: 17 NOV 2000
 EL SECRETARI DE LA G.U.M.

Plànol d'ordenació No 0.3.1.3
 Ordenances del Nucli Vell

13 JULIOL 92 Avanç de Pla. Art. 125 R.P.
 Aprofitat NOVEMBRE 92

FEBRER 93 Aprovació inicial
 MARÇ 94 PROPOSTA TECNICA
 SETEMBRE 94
 JULIOL 95 Aprovació provisional
 JULIOL 97
 JULIOL 98

Tipologies de l'edificació
 Edificis Senyorials

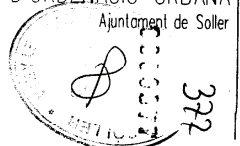
Volum disconforme tipo B
 Volum disconforme tipo A

Tipologia de substitució (T-1) (T-2) (T-3)

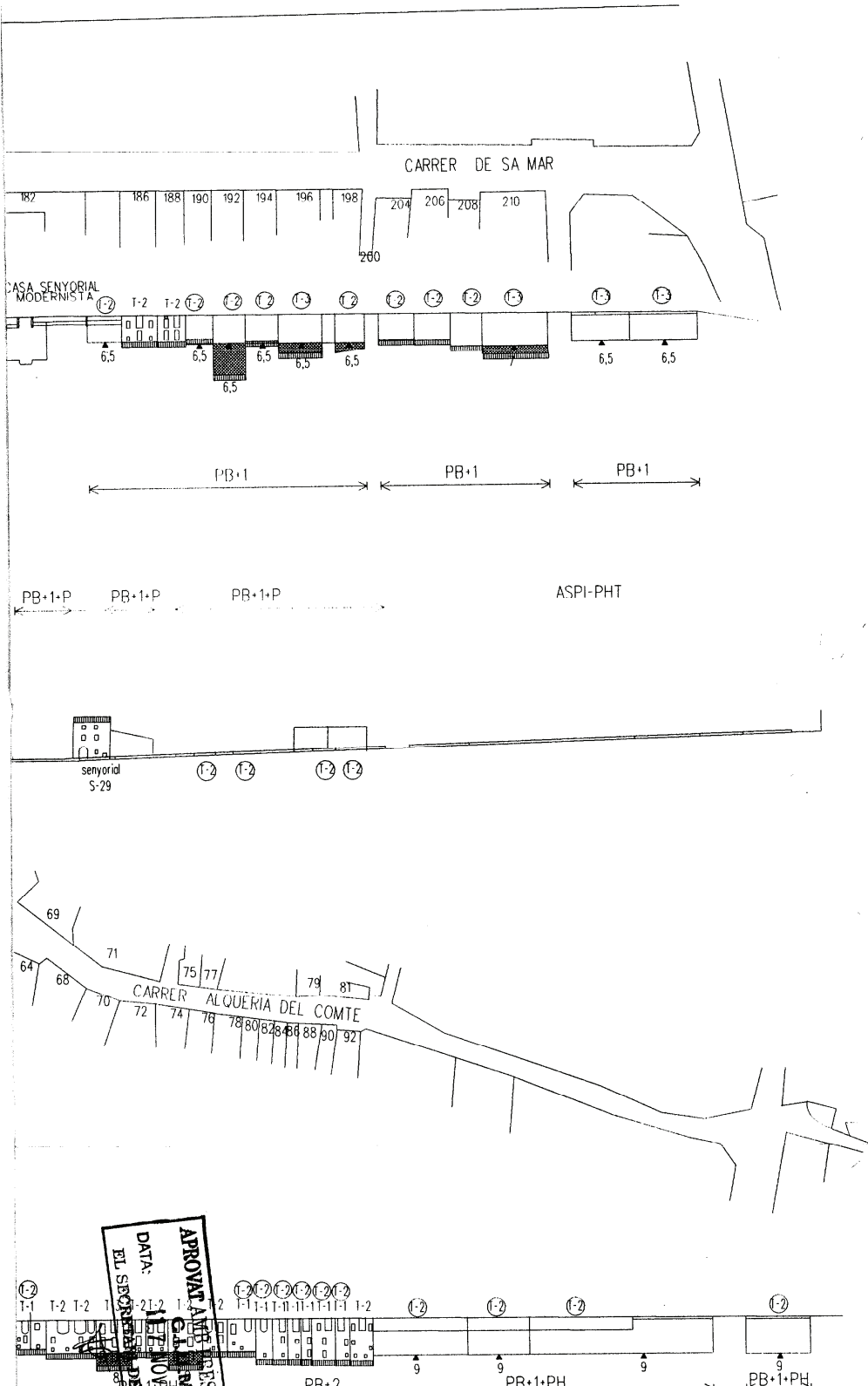
Msada reguladora maxima

REVISIO DEL PLA GENERAL D'ORDENACIO URBANA
 Ajuntament de Soler

Plànol d'ordenació No 0.3.1.3
 Ordenances del Nucli Vell



Scale 1:1000



Plànol d'ordenació núm. 0.3.1.4 JULIOL 92 Avanc de Pla. Art. 125 R.P.
 Ordenances del Nucli Vell Aprovat NOVEMBRE 92

FEBRER 93 Aprovació inicial
 MARÇ 94 PROPOSTA TECNICA
 SETEMBRE 94
 JULIOL 95 Aprovació provisional
 JULIOL 97
 JULIOL 98 Aprovació definitiva

Tipologies de Fedificació T-1 T-2 T-3
 Edificis Senyoriols

Volum disconforme tipo B
 Volum disconforme tipo A

Tipologia de substitució (T-1) (T-2) (T-3)

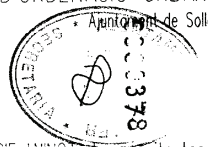
Alçada reguladora maxima
 Alçada reguladora a la façana principal (1)

REVISIO DEL PLA GENERAL D'ORDENACIO URBANA

Planol d'ordenació No 0.3.1.4

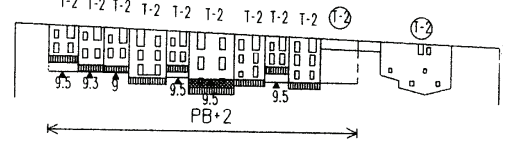
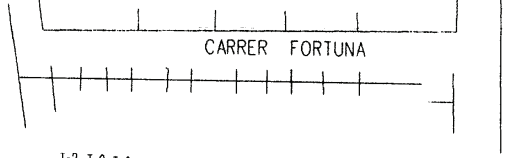
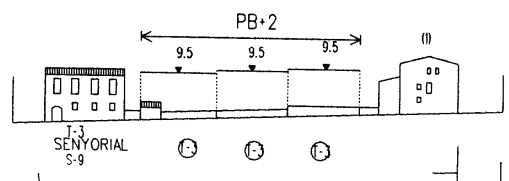
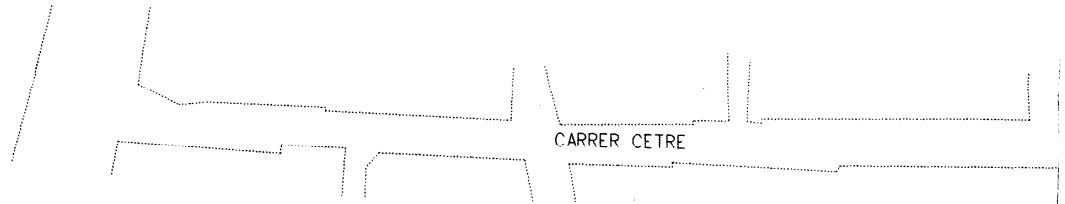
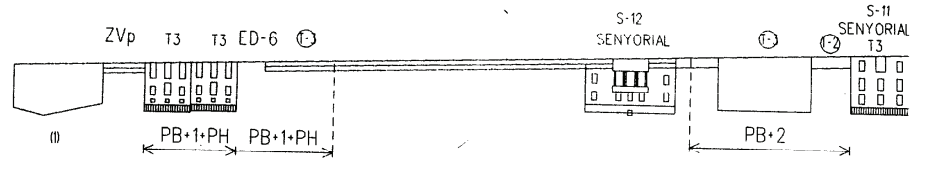
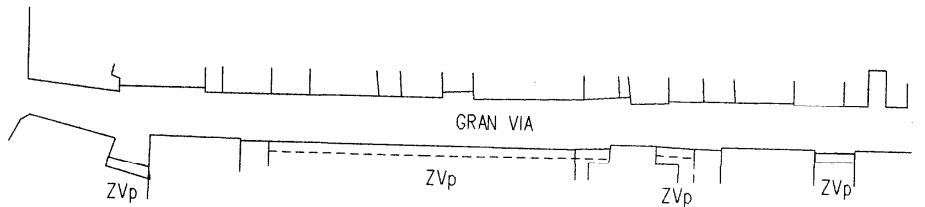
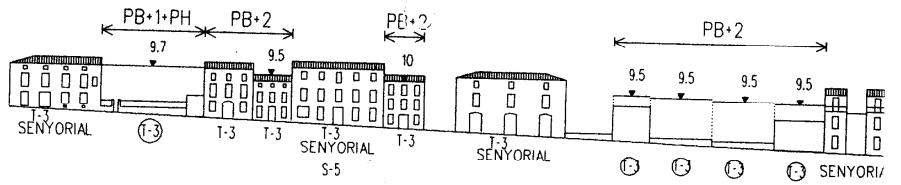
Ordenances del Nucli Vell

ROSA BARBA ICASANOVAS IRICARD PIE ININOT, d'rs. arquitectes



APROVAT A PART D'ESPECIFICACIONS
 DATA: 17 DE NOB. 2000
 EL SENYORIAL DE L'ACTUAT.M.

Escala 1:1000



APROVAT AMB PRESCRIPCIONS
 DATA: 11 7 NOV 2000
 T. REC. DE LA S. U. M.

ònol d'ordenació No 0.3.2.1
 denances del Nuclí Vell

2.1 JULIOL 92 Avanc de Pla. Art. 125 R.P.
 Aprovat NOVEMBRE 92

FEBRER 93 Aprovació inicial
 MARÇ 94 PROPOSTA TECNICA
 SETEMBRE 94
 JULIOL 95 Aprovació provisional
 JULIOL 97
 JULIOL 98 Aprovació definitiva

Tipologies de l'edificació T-1 T-2 T-3
 Edificis Senyorials

Volum disconforme tipo B
 Volum disconforme tipo A

Tipologia de substitució (1) (2) (3)

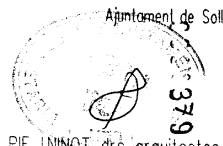
Alçada reguladora maxima
 Alçada reguladora a la façana principal (1)

REVISIO DEL PLA GENERAL D'ORDENACIO URBANA
 Ajuntament de Soller

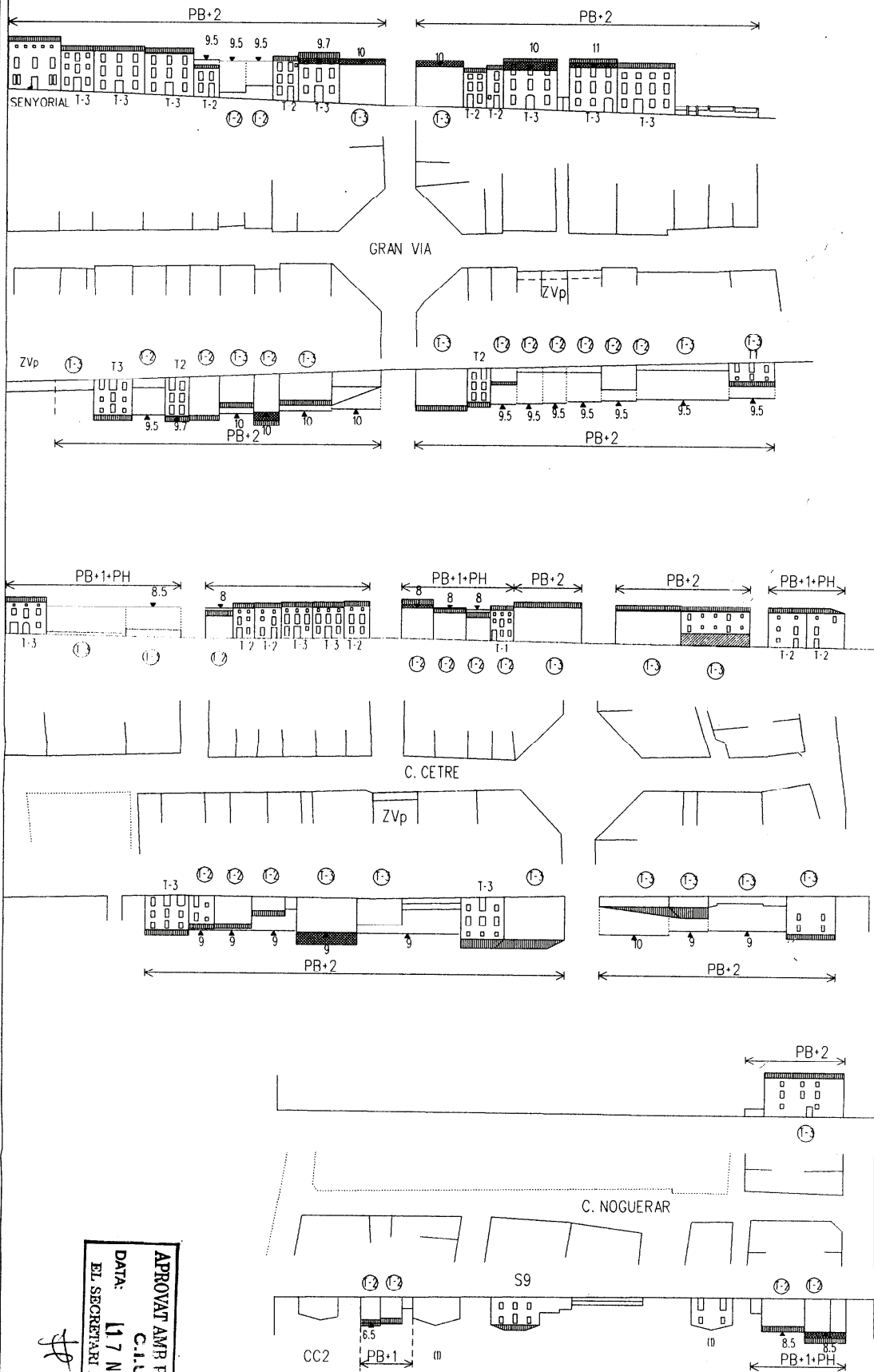
Planol d'ordenació No 0.3.2.1

Ordenances del Nuclí Vell

ROSA BARBA I CASANOVAS I RICARD PIE I INNOT. d'rs. arxitectes



escala 1:1000



APROVAT AMB PROPOSICIONS
 DATA: 117 NOV 2007
 EL SECRETARI DE PLANNING I URBANISM.
 C.I.U. No. 0.3.2.2

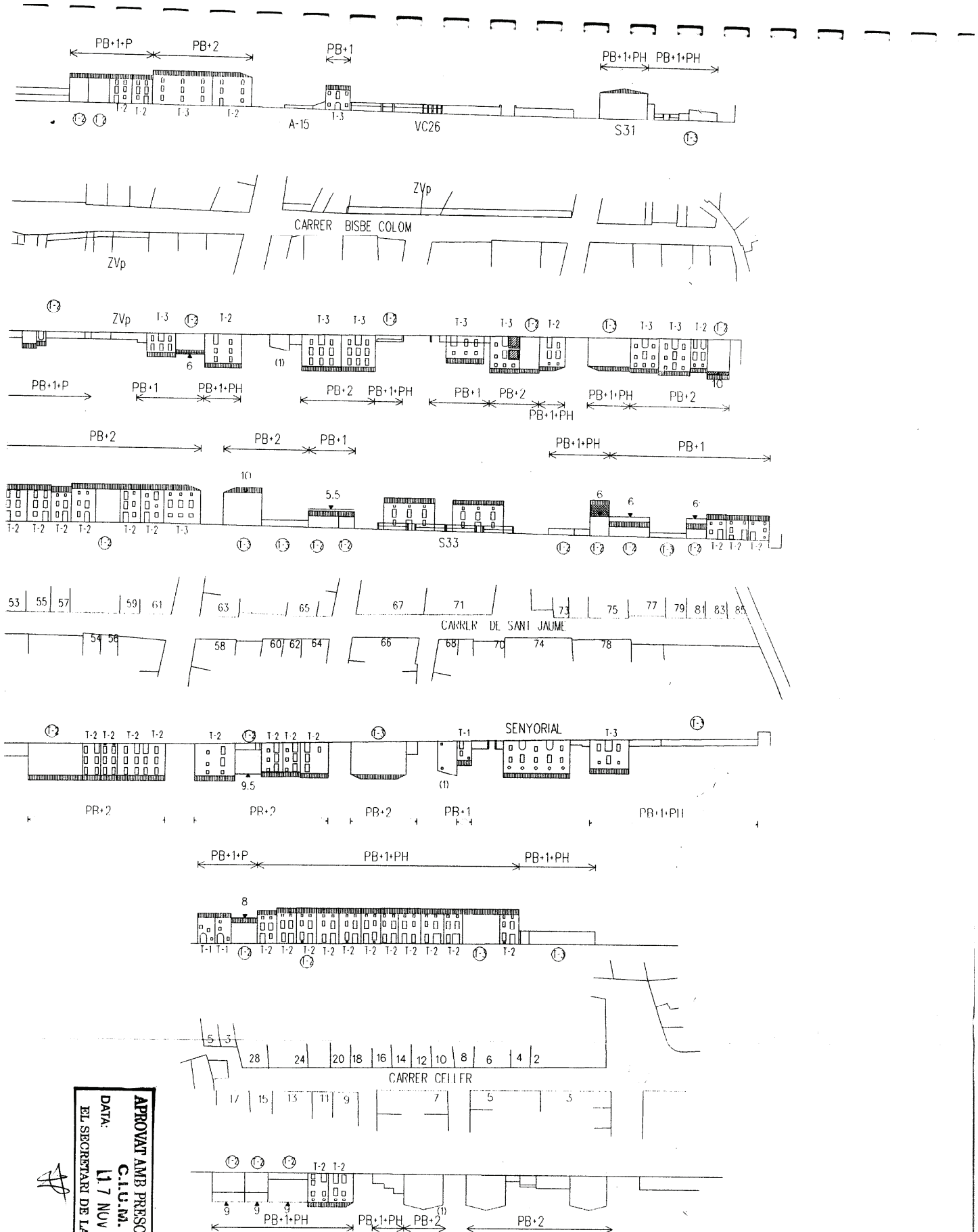
Plànol d'ordenació No. 0.3.2.2 JULIOL 92 Avanc de Pla. Art. 125 R.P.
 Ordenances de l'Annex I Aprovat NOVEMBRE 92
 FEBRER 93 Aproximació inicial
 MARÇ 94 PROPOSTA TECNICA
 SETEMBRE 94 Aproximació provisional
 JULIOL 95 Aproximació provisional
 JULIOL 97 Aproximació provisional
 JULIOL 98 Aproximació definitiva

Tipologies de l'edificació T-1 T-2 T-3
 Edificis Senyorials
 Volum disconforme tipo B
 Volum disconforme tipo A
 Tipologia de substitució (T-1) (T-2) (T-3)
 Alçada reguladora màxima
 Alçada reguladora a la façana principal(1)

REVISIO DEL PLA GENERAL D'ORDENACIO URBAN.
 Ajuntament de Soler
 Plànol d'ordenació No 0.3.2.2
 Ordenances del Nucli Vell
 ROSA BARBA ICASANOVAS, ERICARDI PIU, ENRIQUE GARCIA



Escala 1:1000



APROVAT AMB PRESCRIPCIONS
C.I.U.M.
 DATA: 11.7 NOV 2000
 EL SECRETARI DE LA CIUTAT

Planol d'ordenació No. 0.3.3.2 JULIOL 92 Avanc de Pla. Art. 125 R.P.

Ordenances del Nucl. Vell

FEBRER 93 Aprobació inicial
 MARÇ 94 PROPOSTA TECNICA
 SETEMBRE 94
 JULIOL 95 Aprobació provisional
 JULIOL 97
 JULIOL 98 Aprobació definitiva

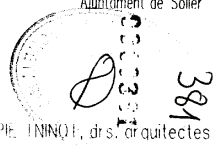
Tipologia de edificació T-1-T-2-T-3

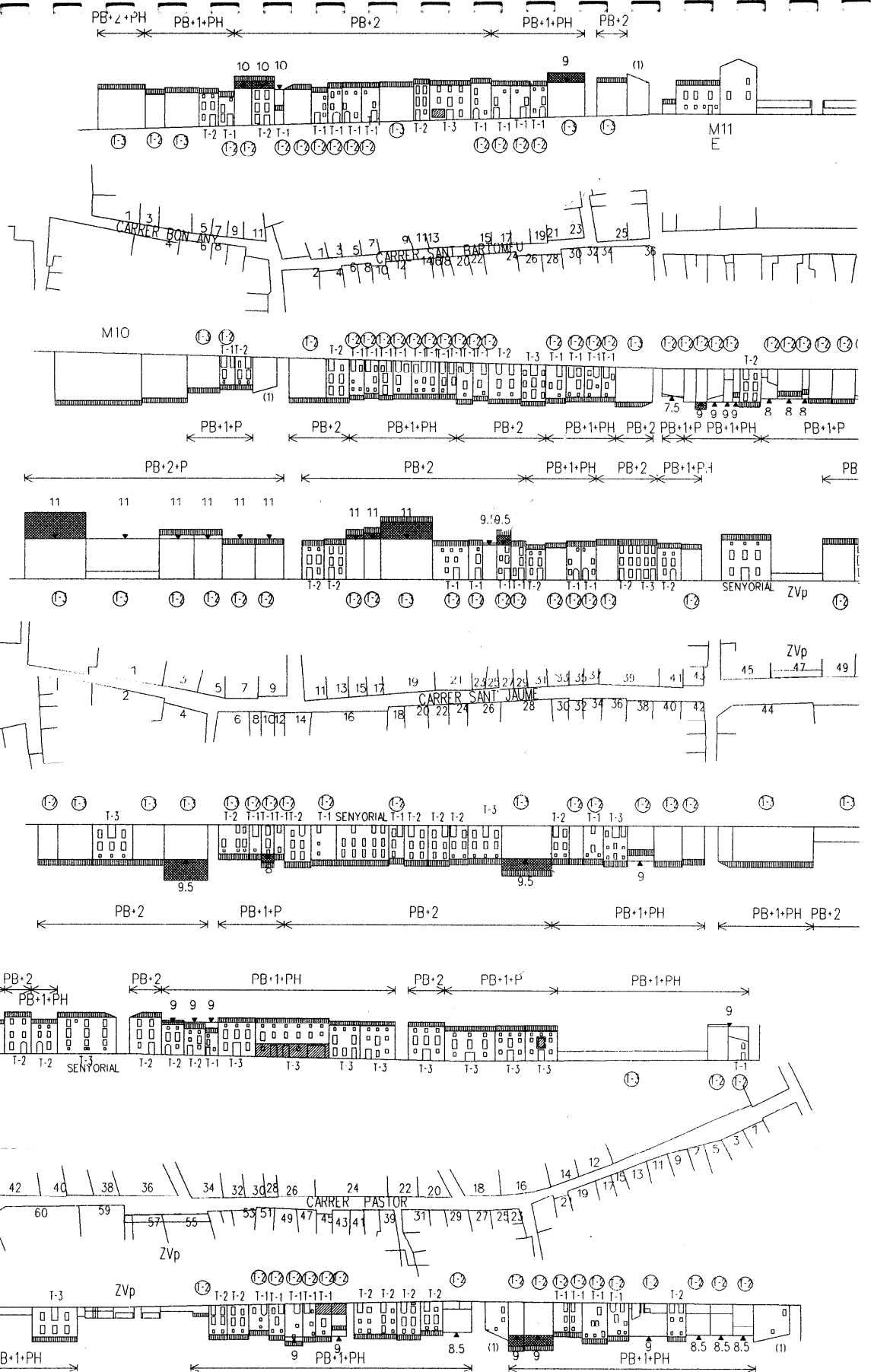
Edificis Senyorials
 Volum disconforme tipa B
 Volum disconforme tipa A
 Tipologia de substitució (T-1)(T-2)(T-3)
 Alcada reguladora màxima
 Alcada reguladora o la façana principal (1)

REVISIO DEL PLA GENERAL D'ORDENACIO URBANA

Ajuntament de Soller
 Planol d'ordenació No. 0.3.3.2
 Ordenances del Nucl. Vell
 ROSA BARBA I CASANOVAS I RICARDI PE. I NINOT, drs. arquitectes

Escala 1:1000





APROVAT AMB PRESCRIPCIONS
C.I.U.M.
 DATA: 17 NOV 2009
 EL SECRETARI DE LA CIUTAT

Plan d'ordenació del Nucli Vell
 Ordenances del Nucli Vell

No 0.3.3.1 JULIOL 92 Avanc de Pla. Art. 125 R.P.

Tipologia de l'edificació T-1T-2 T-3
 Edificis Senyorials

REVISIO DEL PLA GENERAL D'ORDENACIO URBANA
 Ajuntament de Soler

FEBRER 93 Aprovació inicial
 MARÇ 94 PROPOSTA TECNICA
 SETEMBRE 94
 JULIOL 95 Aprovació provisional
 JULIOL 97
 JULIOL 98 Aprovació definitiva

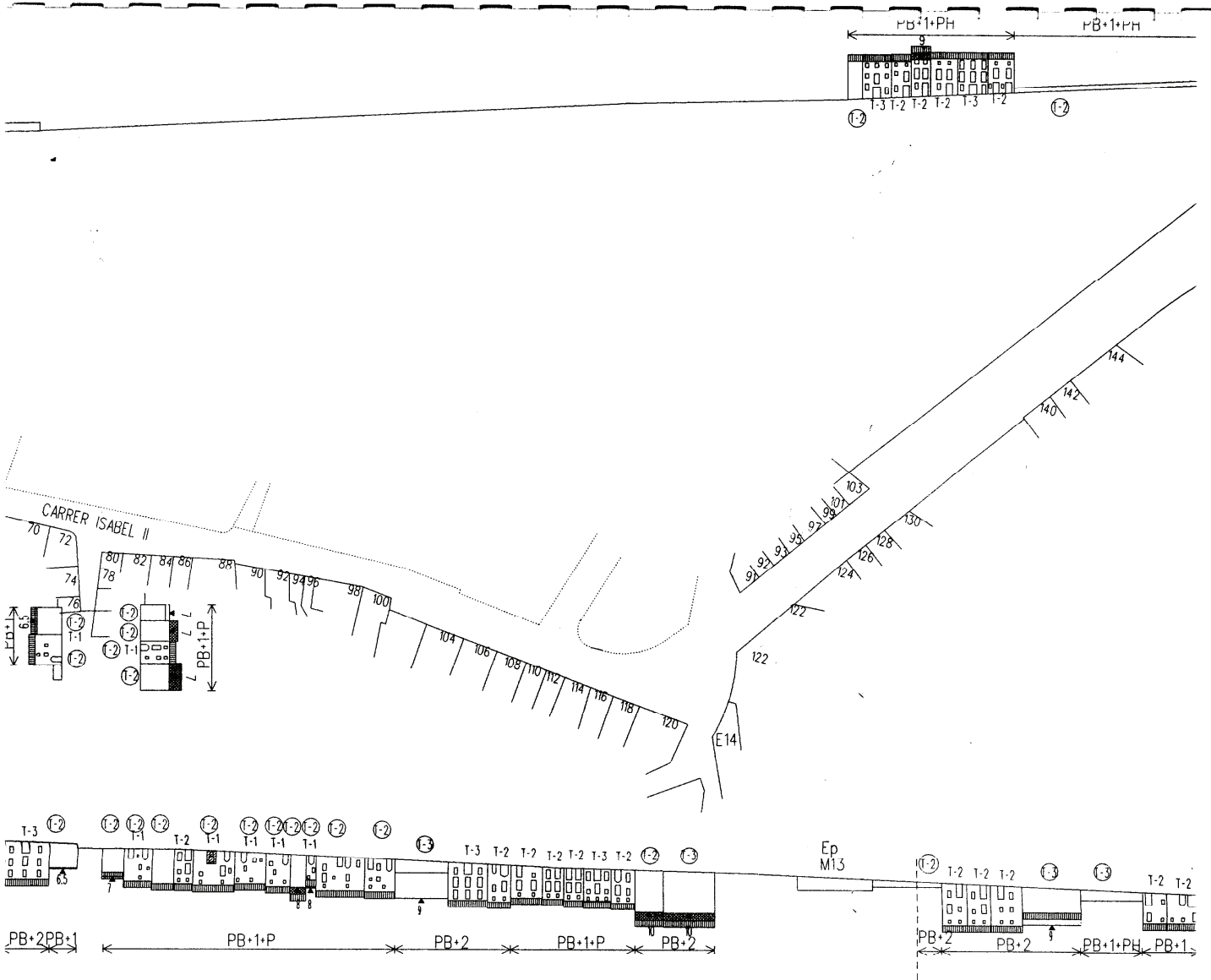
Volum disconforme tipu B
 Volum disconforme tipu A
 Tipologia de substitució T-1 T-2 T-3
 Alçada reguladora màxima
 Alçada reguladora a la façana principal(1)

Planol d'ordenació No 0.3.3.1
 Ordenances del Nucli Vell

ROSA RABBA I CASANOVAS LICENCIADA D'ENGINYERIA



Escala 1:1000

0.3.3.3.1
 302

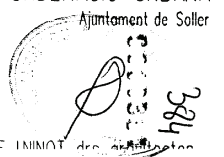


APROVAT AMB PRESCRIPCIONS
C.I.U.M.
 DATA: 17 NOV 2000
 EL SECRETARI DE LA CIUTAT

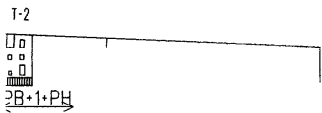
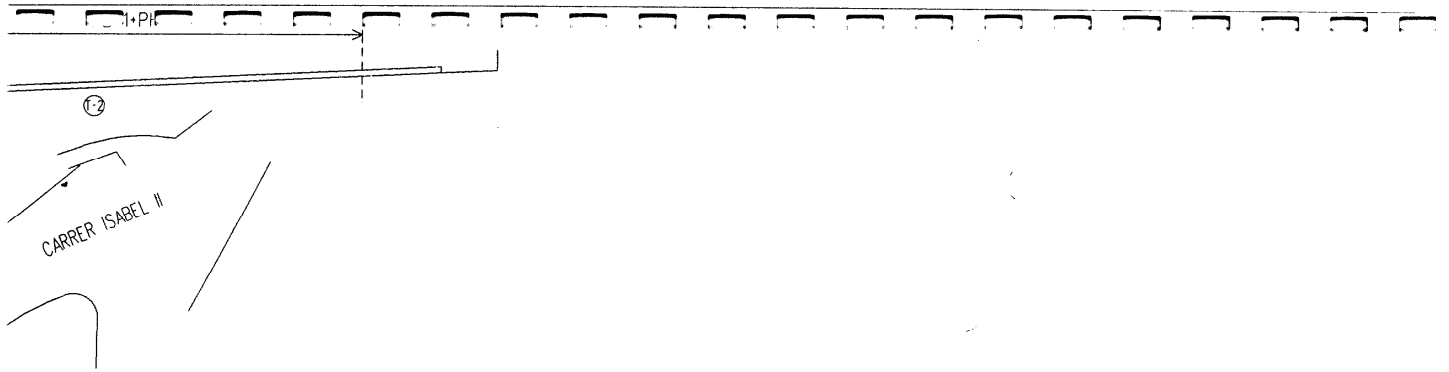
Plànol d'ordenació 0.3.4.2 JULIOL 92 Avanc de Pla. Art. 125 R.P.
 Ordenances del Nucli Vell Aproval NOVEMBRE 92
 FEBRER 93 Aprovació inicial
 MARÇ 94 PROPOSTA TECNICA
 SETEMBRE 94
 JULIOL 95 Aprovació provisional
 JULIOL 97
 JULIOL 98 Aprovació definitiva

Tipologies de edificació T-1 T-2 T-3
 Edificis Senyorials
 Volum disconforme tipo B 
 Volum disconforme tipo A 
 Tipologia de substitució (T-1) (T-2) (T-3)
 Alçada reguladora maxima _____
 Alçada reguladora a la façana principal (1)

REVISIO DEL PLA GENERAL D'ORDENACIO URBANA
 Plànol d'ordenació No 0.3.4.2
 Ordenances del Nucli Vell
 ROSA RABRA ICASANOVAS I RICARD DIEZMINOT



Escala 1:1000





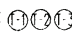
APROVAT AMB PRESCRIPCIONS
 C.I.U.M.
 DATA: 17 NOV 2009
 EL SECRETARI DE LA CIUTAT

Plànol d'ordenació No. 0.3.4.3
 Ordenances del Nucli Vell

JULIOL 92	Avanç de Pla. Art. 125 R.P.
Aprovat NOVEMBRE 92	
FEBRER 93	Aprovació inicial
MARC 94	PROPOSTA TECNICA
SETEMBRE 94	
JULIOL 95	Aprovació provisional
JULIOL 97	
JULIOL 98	Aprovació definitiva

Tipologies de l'edificació: T-1 T-2 1-3
 Edificis Senyorils

Volum disconforme tipó B 
 Volum disconforme tipó A 

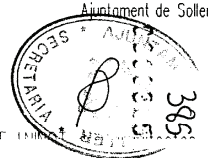
Tipologia de substitució: 

Alçada reguladora màxima
 Alçada reguladora a la façana principal

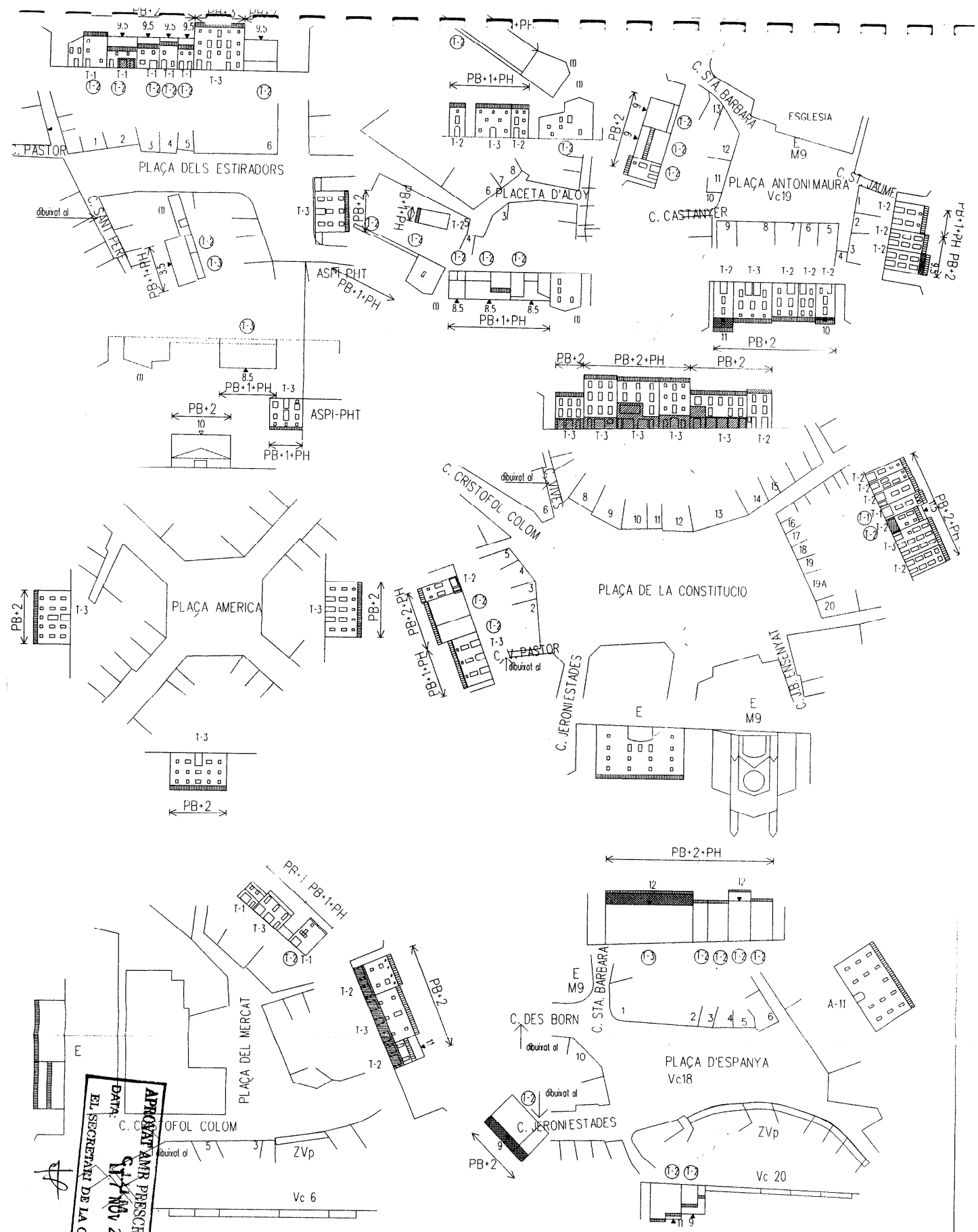
REVISIO DEL PLA GENERAL D'ORDENACIO URBANA
 Ajuntament de Soller

Planol d'ordenació No. 0.3.4.3
 Ordenances del Nucli Vell

ROSA DADDA LLOSA MONTAÑO, LICENCIADA D'E...



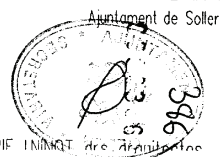
Escala 1:1000

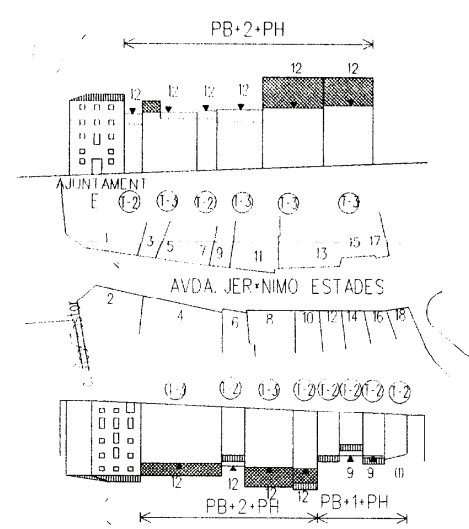
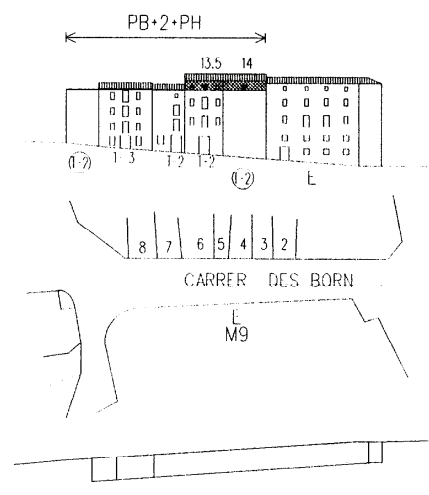
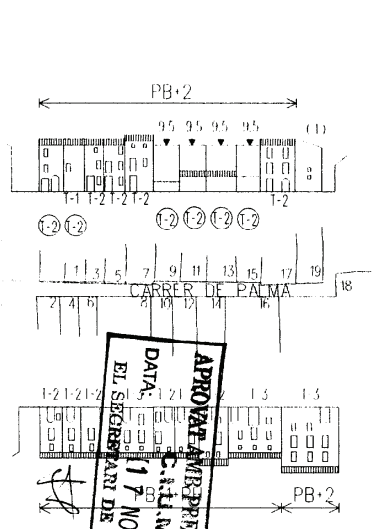
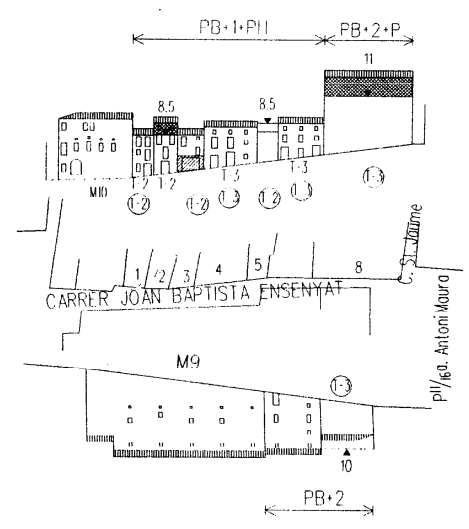
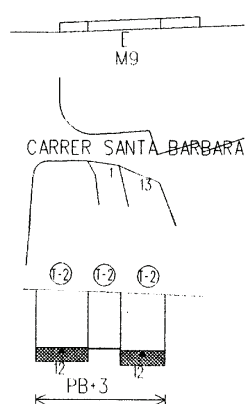
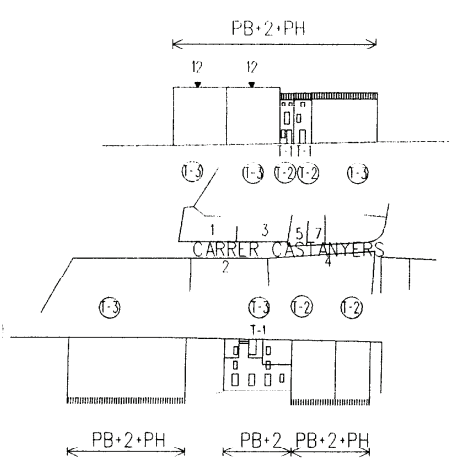
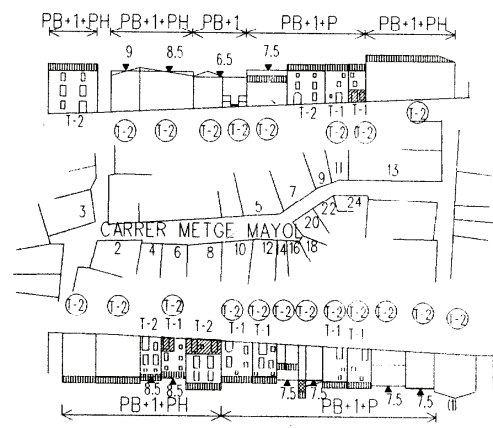
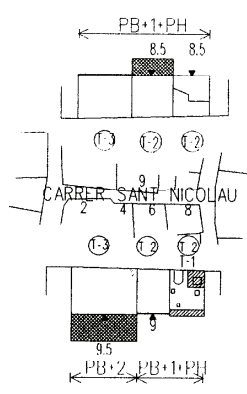


Pla. d'ordenació 03.5
 Ordenances del Nucli Vell
 1992 Av. de Pla. N.º 125 R.P.
 APROVAT AMB PRESCRIPCIONS
 EL SECRETARI DE LA CIUTAT
 DATA: 17 NOV 2000
 FEBRER 93 Aprobació inicial
 MARÇ 94 PROJECCIÓ TÈCNICA
 SEPTEMBRE 94
 JULIOL 95 Aprobació provisional
 JULIOL 97
 JULIOL 98 Aprobació definitiva

Tipologies de edificació T1 T2 T3
 Edificis senyorials
 Volum disconforme tipus B
 Volum disconforme tipus A
 Tipologia de substitució (1) (2) (3)
 Alçada reguladora màxima
 Alçada reguladora a la façana principal (1)

REVISIÓ DEL PLA GENERAL D'ORDENACIÓ URBANA
 Ajuntament de Soller
 Pla. d'ordenació No 03.5
 Ordenances del Nucli Vell
 ROSA BARRA I CASANOVAS, RICARD PIFERRE I MINISTRE DE L'ARQUITECTURA



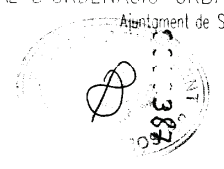


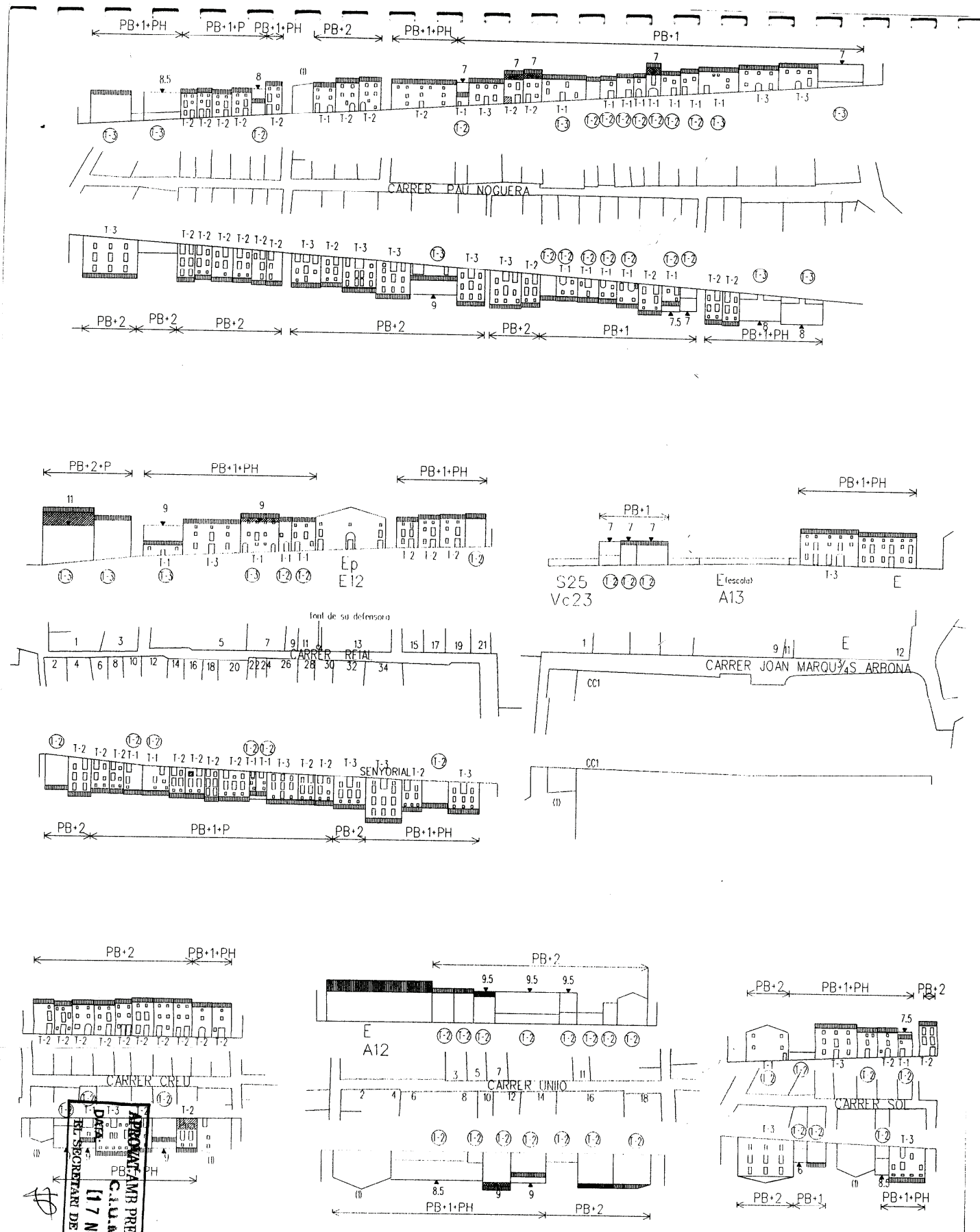
APROVAT ABBREVIADIVEMENT
 DATA: 17 NOV 2000
 EL SECRETARI DE LA CIUTAT

Plànol d'ordenació 0.3.6 JULIOL 92 Avanc de Pla. Art. 125 R.P.
 Ordenances del Nucli Vell APROVAT NOVEMBRE 92
 FEBRER 93 Aprobació inicial
 MARÇ 94 PROPOSICIA TECNICA
 JUNY 94
 JULIOL 95 Aprobació provisional
 JULIOL 97

Tipologies de l'edificació T-1 T-2 T-3
 Edificis Senyorials
 Volum disconforme tipu B
 Volum disconforme tipu A
 Tipologia de substitució d'edifici
 Alçada reguladora maxima

REVISIO DEL PLA GENERAL D'ORDENACIO URBANA
 Planol d'ordenació No 0.3.6
 Ordenança del Nucli Vell
 Ajuntament de Soler





APROVAT AMB PRESCRIPCIONS
 C.I.U.M.A.
 17 NOV 2005
 EL SECRETARI DE L'AUT.

Plànol d'ordenació No. 0.3.7 JUNIOL 92 Avanc de Pla. Art. 125 R.P.
 Ordenances del Nucli Vell Aprovat NOVEMBRE 92
 FEBRER 93 Aprovació inicial
 MARÇ 94 PROJECCIÓ TÈCNICA
 SEPTEMBRE 94
 JULIOL 95 Aprovació provisional
 JULIOL 97
 JULIOL 98 Aprovació definitiva

Tipologies de Pedidació T-1 T-2 T-3
 Edificis Senyorials
 Volum: disconforme tip B
 Volum: disconforme tip A
 Tipologia de substitució (T-1) (T-2) (T-3)
 Alçada reguladora màxima
 Alçada reguladora a la façana principal (1)

REVISIO DEL PLA GENERAL D'ORDENACIO URBANA
 Ajuntament de Soller
 Plànol d'ordenació No. 0.3.7
 Ordenances del Nucli Vell
 ROSA RABRA LLOASANOVAS LICENCIADA EN ARQUITECTURA

Escala 1:1000

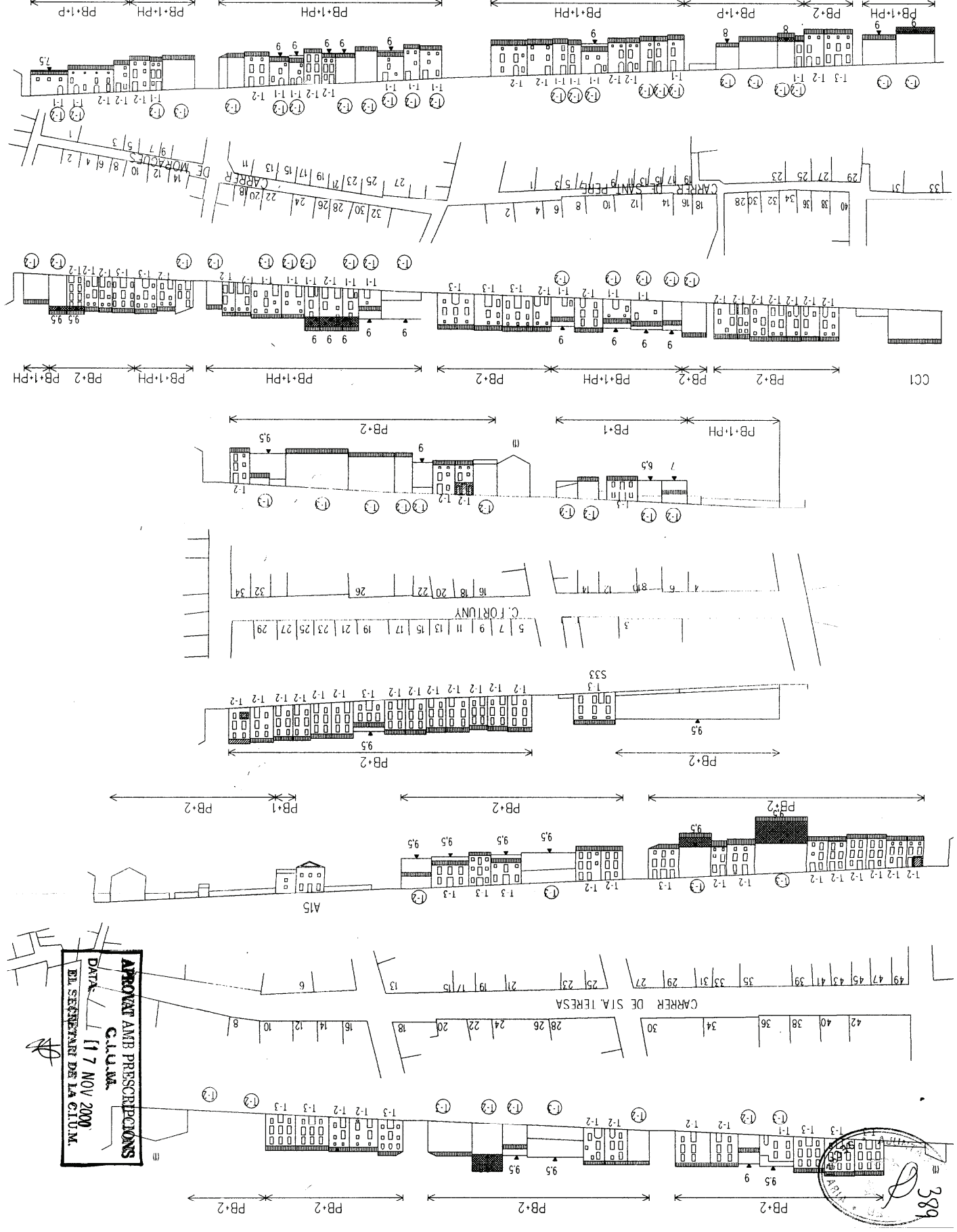
FEBRER 93 APROVACIÓ INICIAL
MARC 94 PROPOSTA TECNICA
SETEMBRE 94
JULIOL 95 APROVACIÓ D'ORDENACIÓ

Planol d'ordenació No 0.3.8

Tipologia de substitució (M) (M)
Volum disconforme tipus A
Volum disconforme tipus B

Tipologies de edificació 1-1-1-2-1-3
Tipologies de substitució 1-1-1-2-1-3
Ajuntament de Soler

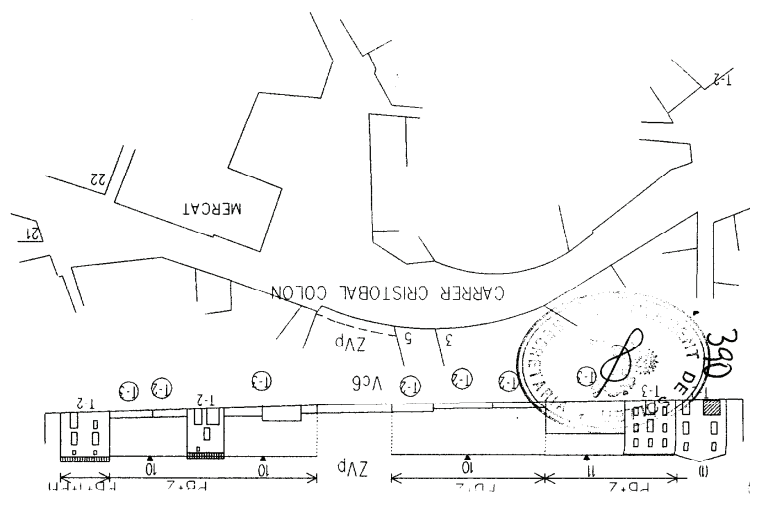
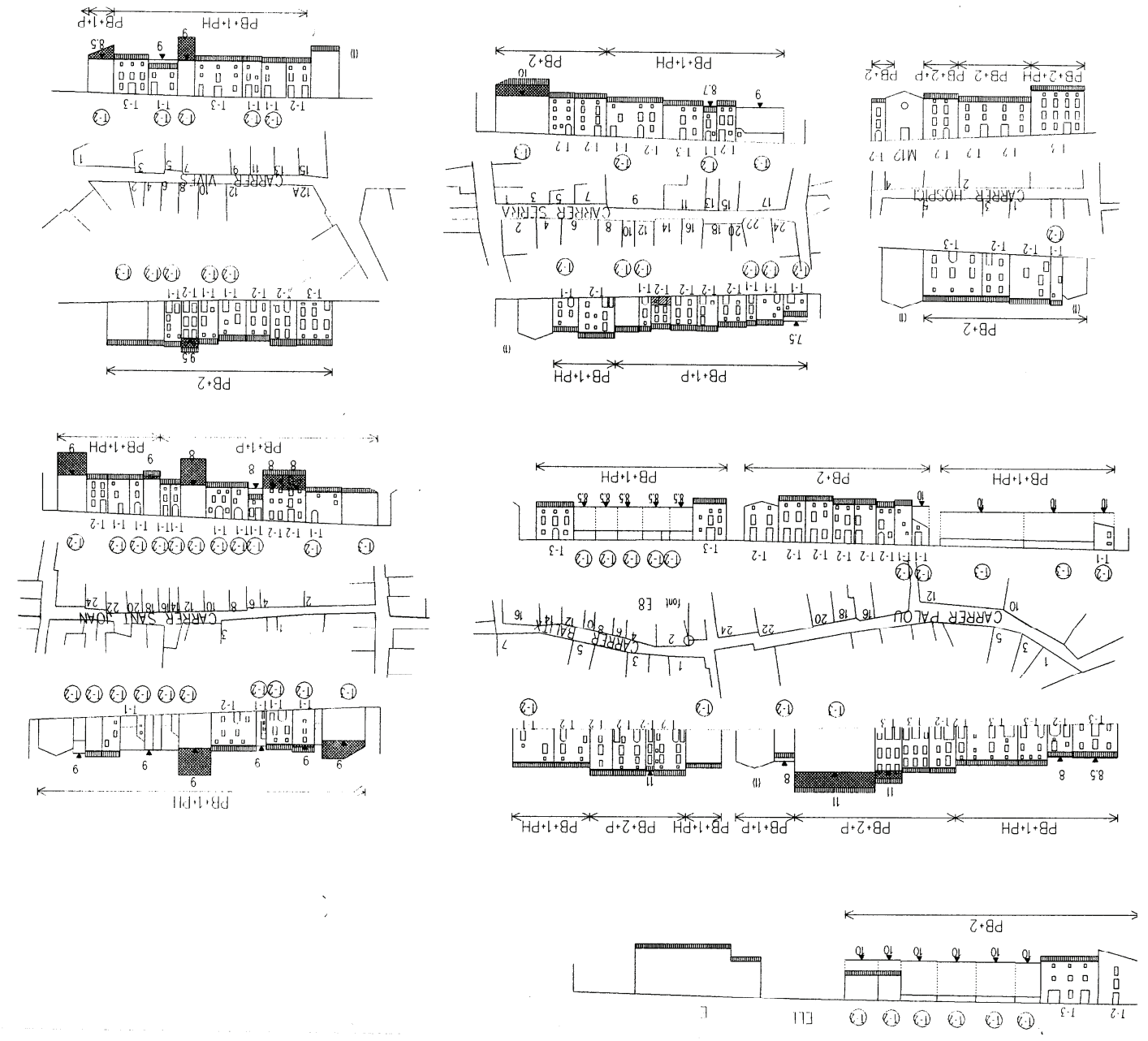
Planol d'ordenació No 0.3.8 JULIOL 92 Avenc de Pla. Art. 125 R.P.
Planol d'ordenació No 0.3.8 JULIOL 92 Avenc de Pla. Art. 125 R.P.



389
A.P.R.I.A.

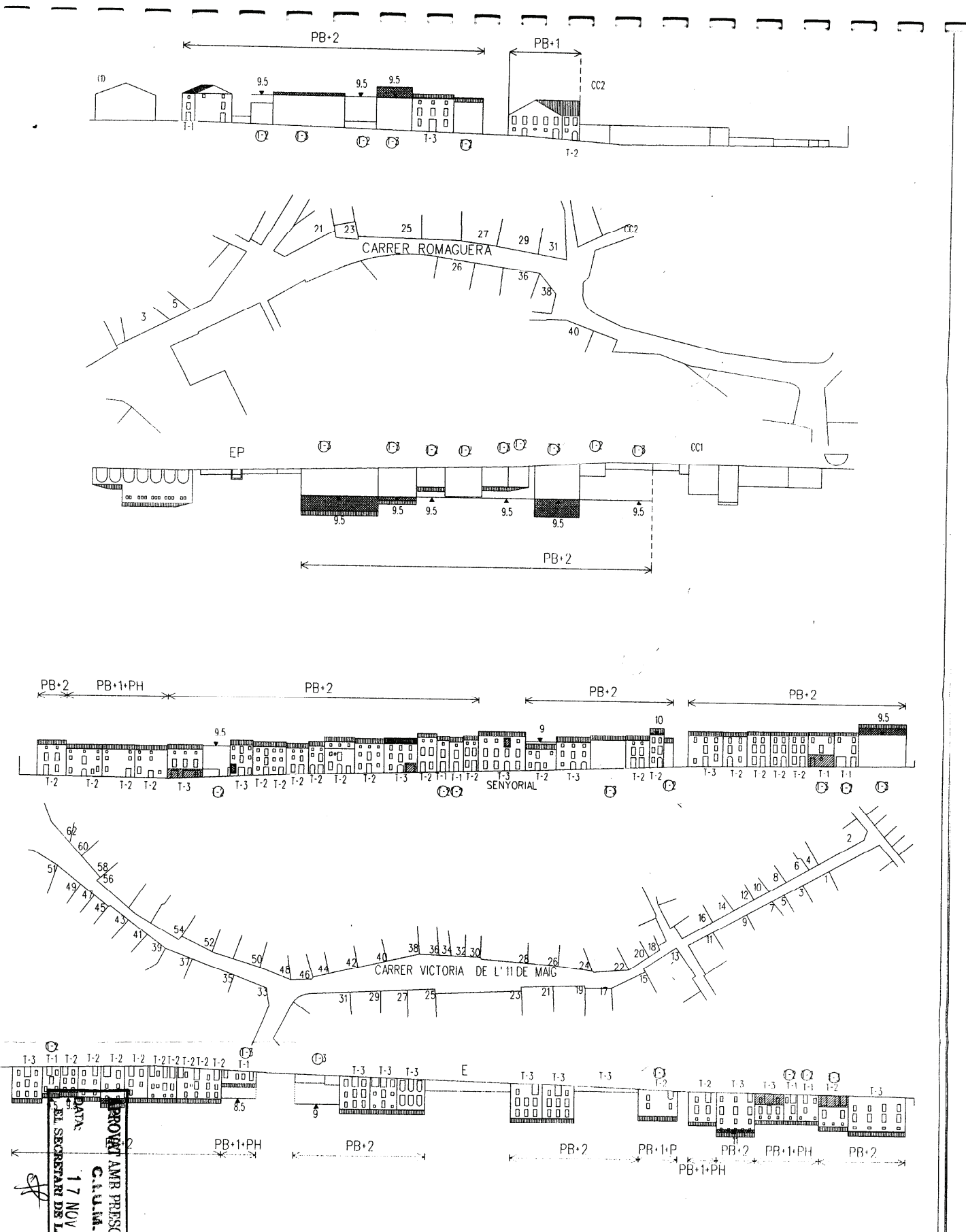
Planol d'ordenació No 0,3,9 JUNIO 92 Avnm. de Pla. Al. 125 R.L. Típnics de redifcció 111213 Edificis Serveis Volum disconforme tip B Volum disconforme tip A Tipologia de substitució (1)(2)(3) Acada reguladora a la figura principal) ROSA BARBA CASANOVAS RICARD FIE INNOT, d.s. arquitec

Planol d'ordenació No 0,3,9 JUNIO 92 Avnm. de Pla. Al. 125 R.L. Típnics de redifcció 111213 Edificis Serveis Volum disconforme tip B Volum disconforme tip A Tipologia de substitució (1)(2)(3) Acada reguladora a la figura principal) ROSA BARBA CASANOVAS RICARD FIE INNOT, d.s. arquitec



APROVAT AMB PRESCRIPCIONS
C.I.U.M.
 DATA: 17 NOV 2000
 EL SECRETARI DE LA CIUTAT

[Handwritten signature]



ònol d'orden
 denances del

No 3.10

JULIOL 92 Avanc de Pla. Art. 125 R.P.
 Aprovat NOVEMBRE 92

FEBRER 93 Aprovació inicial
 MARÇ 94 PROPOSTA TECNICA
 SETEMBRE 94
 JULIOL 95 Aprovació provisional
 JULIOL 97
 JULIOL 98 Aprovació definitiva

cota 1:1000

Tipologies de l'edificació
 Edificis Senyorials

Volum disconforme tip B
 Volum disconforme tip A

Tipologia de substitució

Alçada reguladora maxima
 Alçada reguladora a la façana principal(1)

REVISIO DEL PLA GENERAL D'ORDENACIO URBANA

Planol d'ordenació No 0.3.10

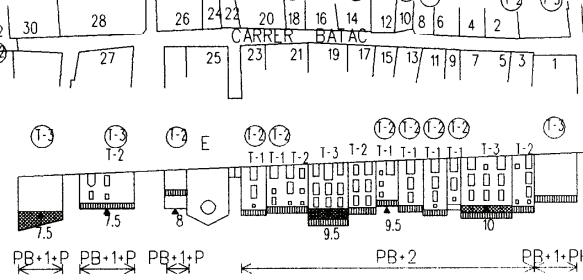
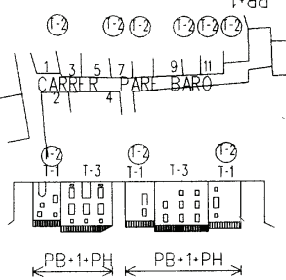
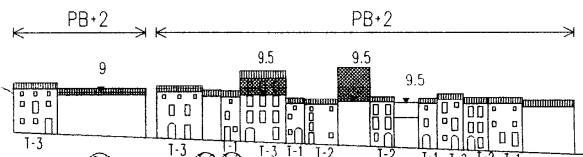
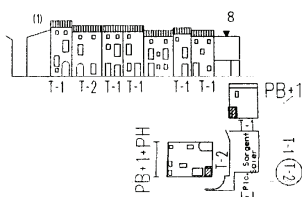
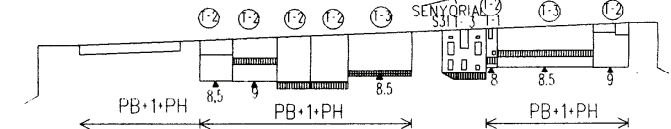
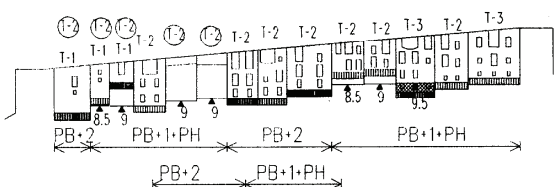
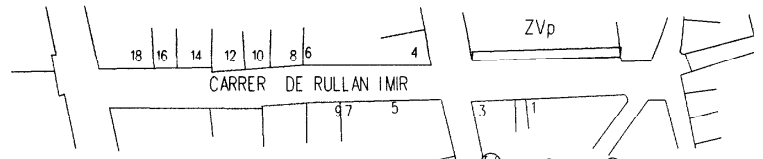
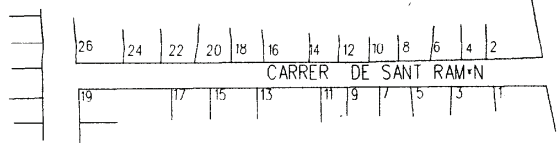
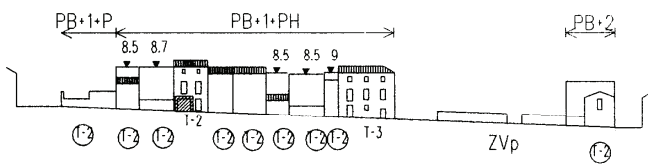
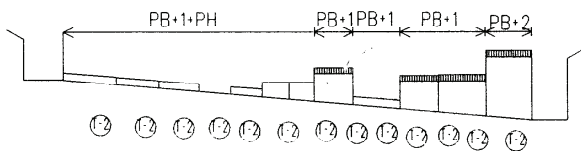
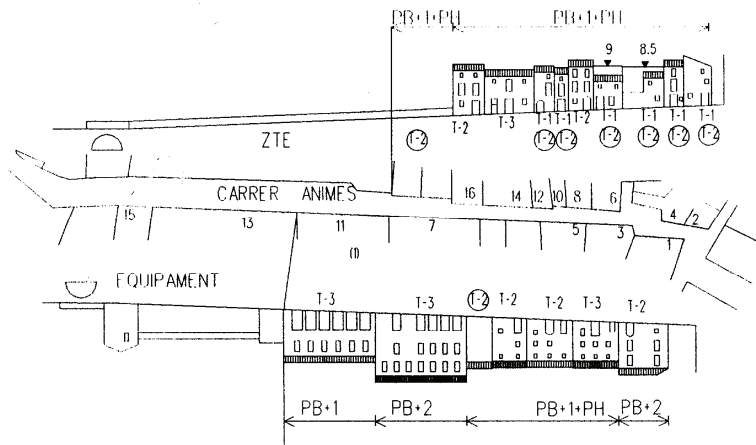
Ordenances del Nucli Vell

Rosa Barba i Casanovas i Ricard Piferrer i Ninot d'rs. arquitectes

PROJECTE AMB PRESCRIPCIONS
 C.I.U.M.
 DATA 17 NOV 1990
 EL SECRETARI DE LA CIUTAT

Ajuntament de Soller

394



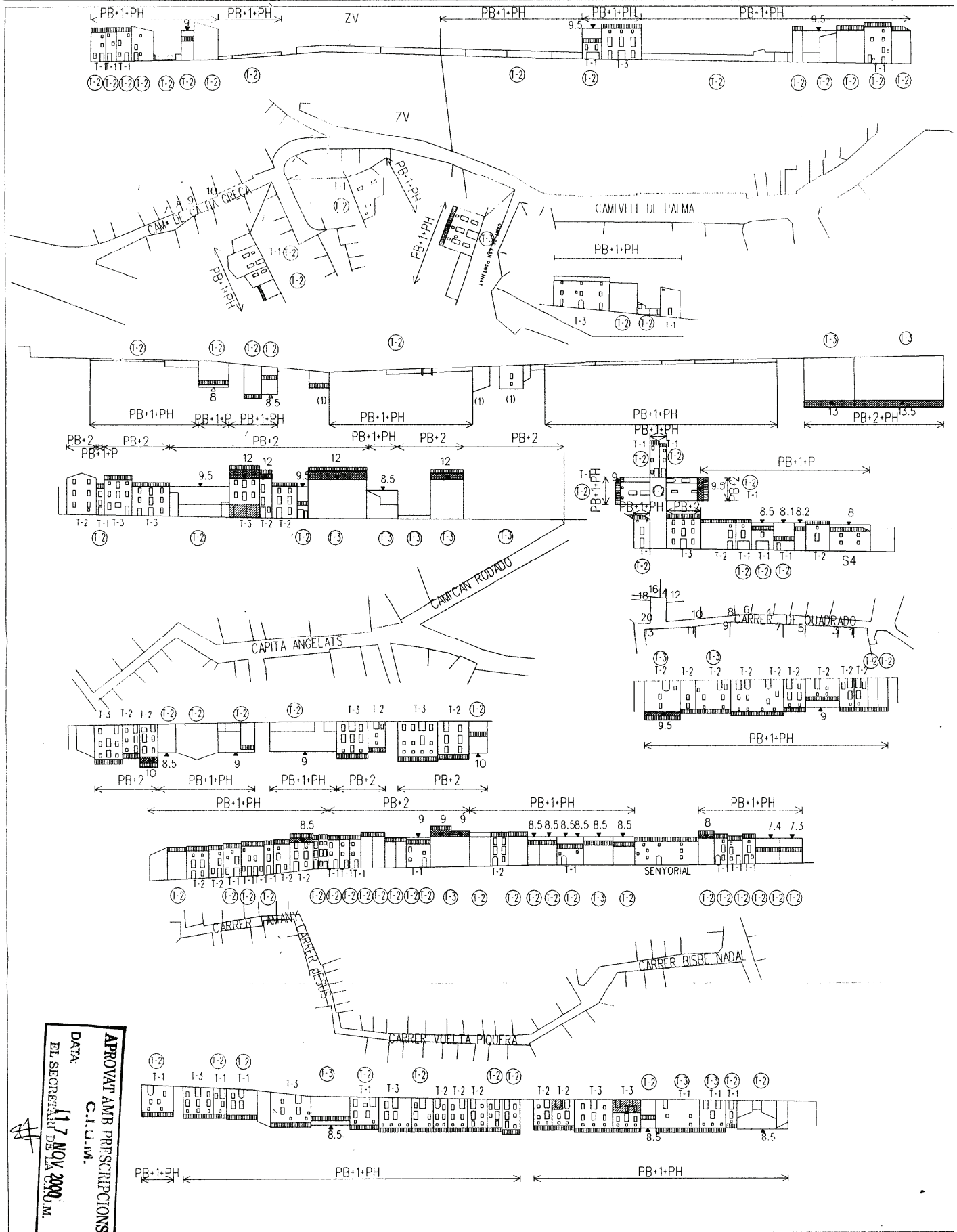
APROVAT AMB PRESCRIPCIONS
C.I.U.M.
 DATA: 17 NOV 2000
 EL SECRETARI DE LA CIU.M.

Plànol d'ordenació No 0.3.11 JULIOL 92 Avanç de Pla. Art. 125 R.P.
 Ordenances del Nucli Vell Aprovat NOVEMBRE 92
 FEBRER 93 Aprovació inicial
 MARÇ 94 PROPOSTA TECNICA

Tipologies de l'edificació T-1 T-2 T-3
 Edificis Senyorials
 Volum disconforme tipo B
 Volum disconforme tipo A

REVISIO DEL PLA GENERAL D'ORDENACIO URBAN,
 Ajuntament de Solle
 Planol d'ordenació No 0.3.11





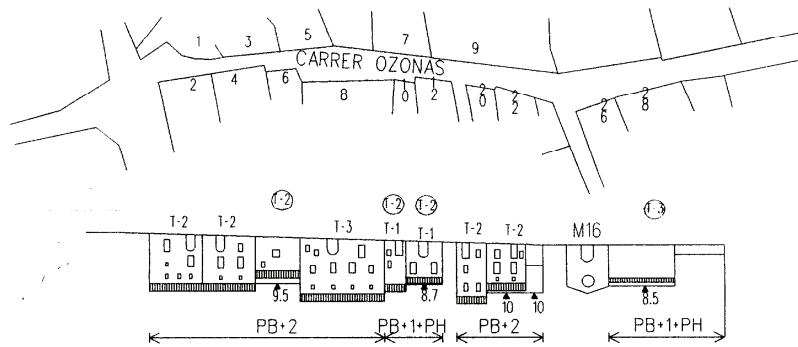
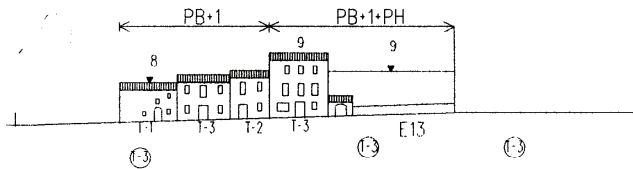
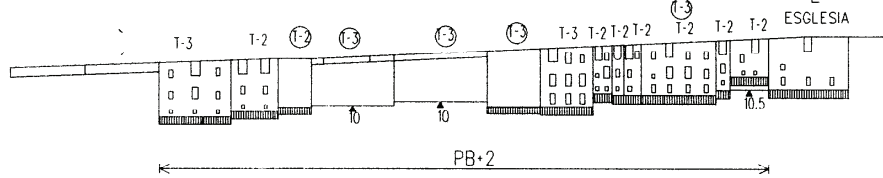
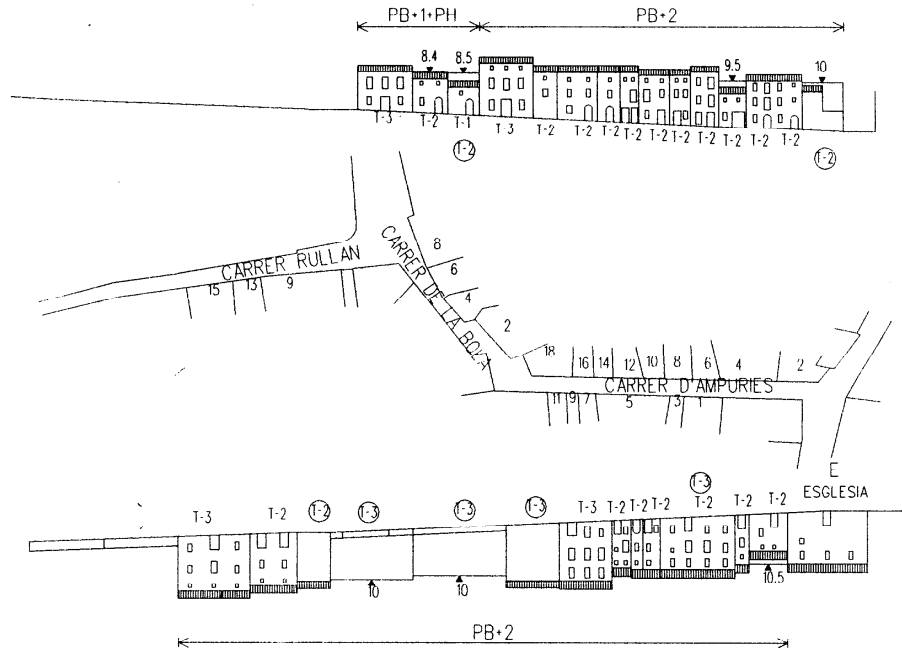
APROVAT AMB PRESCRIPCIONS
 C.I.U.M.
 DATA: 17 NOV 2009
 EL SECRETARI DE LA CIUTAT

Plànol d'ordenació No 0.3.13 JULIOL 92 Avanc de Pla. Art. 125 R.P.
 Ordenances del Nucli Vell Aprovat NOVEMBRE 92
 FEBRER 93 Aprovació inicial
 MARÇ 94 PROPSTA TECNICA
 SETEMBRE 94

Tipologies de l'edificació T-1 T-2 T-3
 Edificis Senyorials
 Volum disconforme tip B
 Volum disconforme tip A

REVISIO DEL PLA GENERAL D'ORDENACIO URBAN
 Ajuntament de Sol
 Planol d'ordenació No 0.3.13
 Ordenances del Nucli Vell

394



APROVAT AMB PRESCRIPCIÓNS
C.I.U.M.
DATA: 11 7 NOV 2009
EL SECRETARI DE LA CIUTAT

Plànol d'ordenació No 0.3.14 JULIOL 92 Avanç de Pla. Art. 125 R.P.
 Ordenances del Nucli Aprovat NOVEMBRE 92

FEBRER 93 Aprovació inicial
 MARÇ 94 PROPOSTA TECNICA
 SETEMBRE 94
 JULIOL 95 Aprovació provisional
 JULIOL 97
 JULIOL 98 Aprovació definitiva

Escala 1:1000

Tipologies de l'edificació T-1 T-2 T-3
 Edificis Senyors

Volum disconforme tip B
 Volum disconforme tip A

Tipologia de substitució (T-1) (T-2) (T-3)

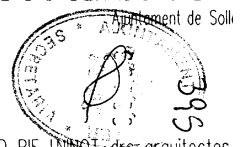
Açada reguladora màxima
 Açada reguladora a la façana principal (E)

REVISIO DEL PLA GENERAL D'ORDENACIÓ URBAN

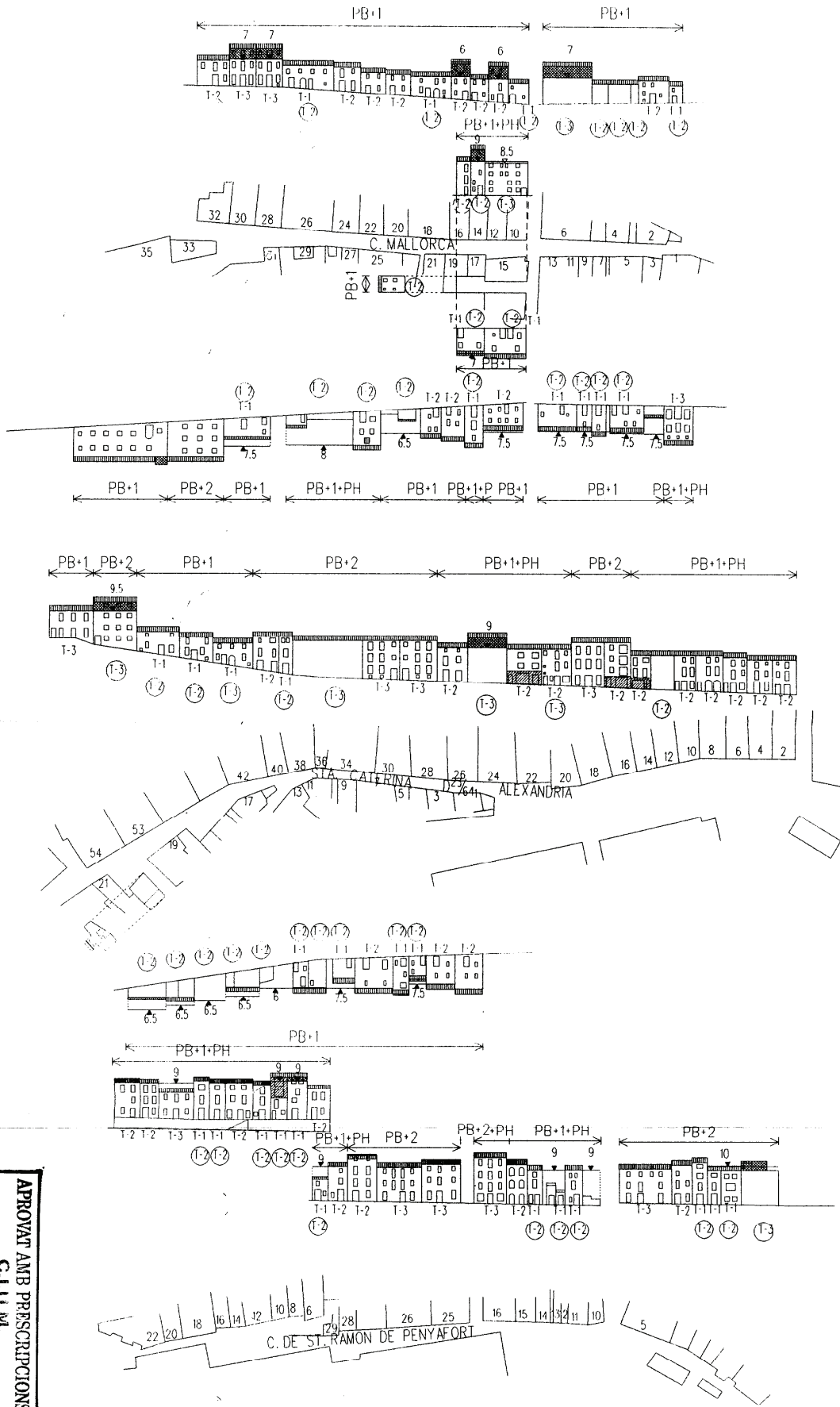
Tipus d'edifici Edifici de Solà

Plànol d'ordenació No 0.3.14

Ordenances del Nucli Vell



ROSA RARRA CASANOVAS RICARD PIFERRI arquitecte



APROVAT AMB PRESCRIPCIONS
C.I.U.M.
 DATA: 17 NOV 2000
 EL SECRETARI DE LA C.I.U.M.

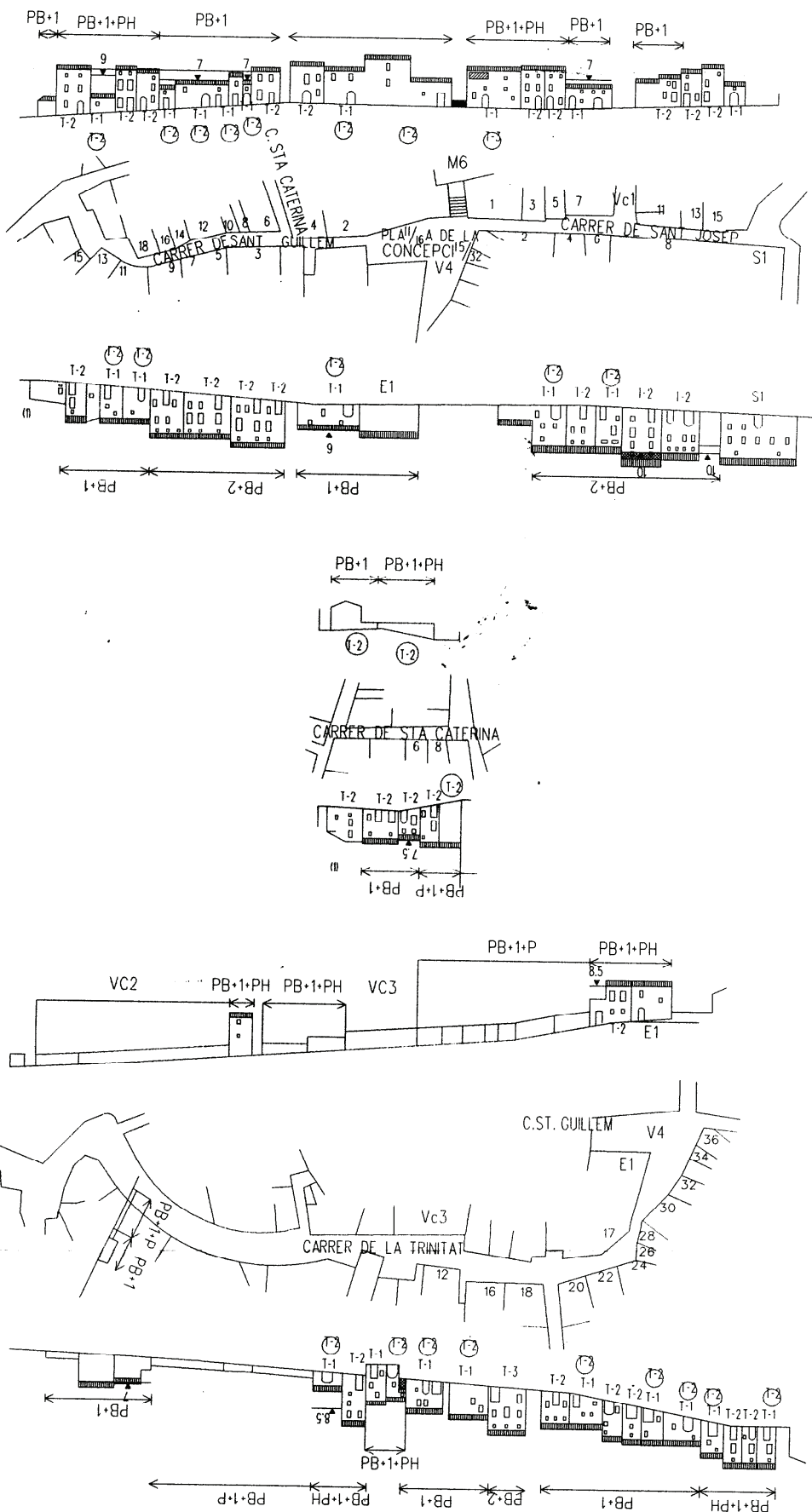
Plànol d'ordenació No 0.3.15 JULIOL 92 Avanc de Pla Art. 125 R.P.
 Ordenances del Nucli Vell Aprovat NOVEMBRE 92
 FEBRER 93 Aprovació inicial
 MARÇ 94 PROPOSTA TECNICA

Tipologies de l'edificació T-1 T-2 T-3
 Edificis Senyorials
 Volum disconforme tip B
 Volum disconforme tip A

REVISIO DEL PLA GENERAL D'ORDENACIO URBANA

Planol d'ordenació No 0.3.15

Ajuntament de Solle
 396



APROVAT AMB PRESCRIPCIONS
C.I.U.M.
 DATA: 17 NOV 2000
 EL SECRETARI DE LA CIUTAT

Plànol d'ordenació No 0.3.16 JULIOL 92 Avanç de Pla. Art. 125 R.P.
 Ordenança del Nucli Urbà Aprovat NOVEMBRE 92

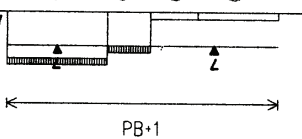
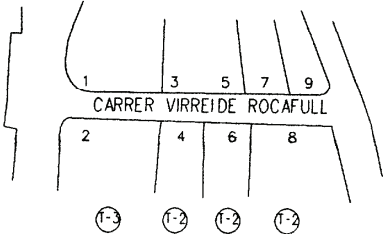
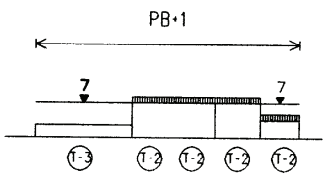
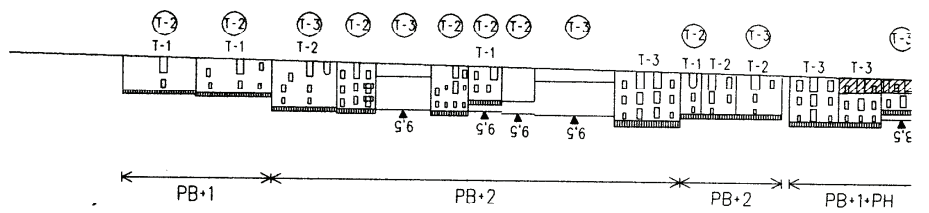
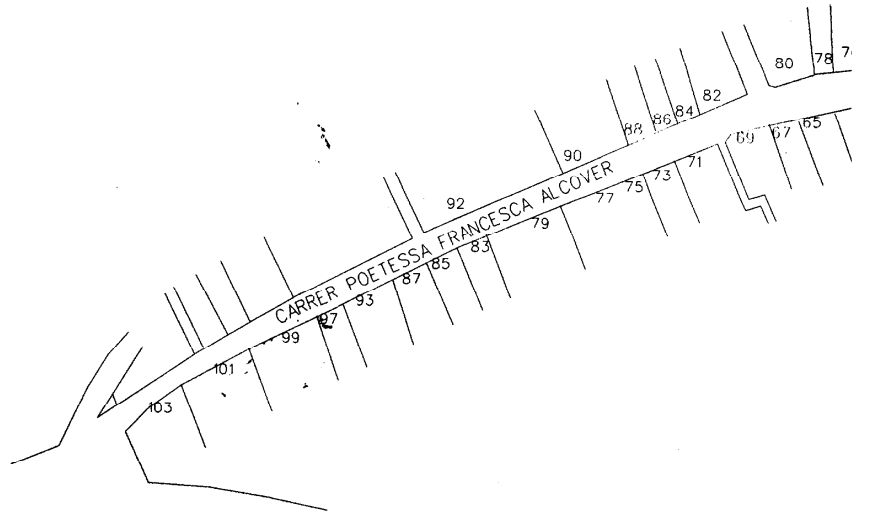
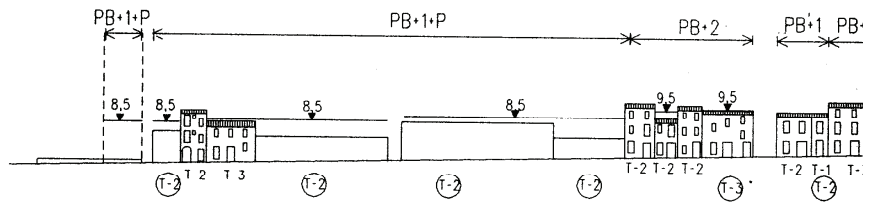
FEBRER 93 Aprovació inicial
 MARÇ 94 PROPOSTA TECNICA
 SETEMBRE 94
 JULIOL 95 Aprovació provisional
 JULIOL 97
 JULIOL 98 Aprovació definitiva

Tipologies de l'edificació T-1 T-2 T-3
 Edificis Senyorials
 Volum disconforme tip B
 Volum disconforme tip A
 Tipologia de substitució
 Alçada reguladora màxima
 Alçada reguladora o a la façana principal (1)

REVISIO DEL PLA GENERAL D'ORDENACIÓ URBANA
 Ajuntament de Soller
 Plànol d'ordenació No 0.3.16
 Ordenances del Nucli Vell
 ROSA BADRA LACASANOVA

Escala 1:1000





APROVAT AMB PRESCRIPCIONS
 DATA: 17 NOV 2000
 EL SECRETARI DE LA CIUTAT

Pla d'ordenació No 0.3.17.1 JULIOL 92 Avajc de Pla. Art. 125 R.P.
 Ordenances del Nucli Vell Aprovat NOVEMBRE 92

FEBRER 93 Aprovació inicial
 MARC 94 PROPOSTA TECNICA

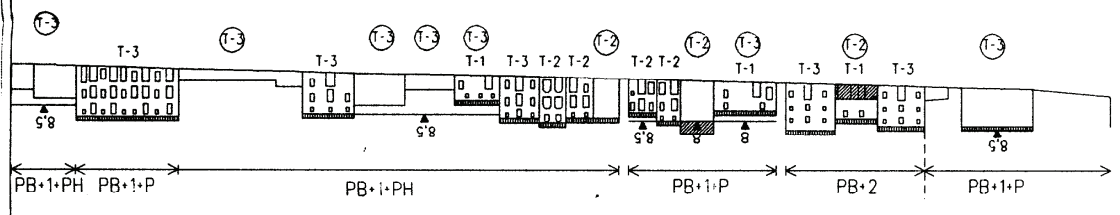
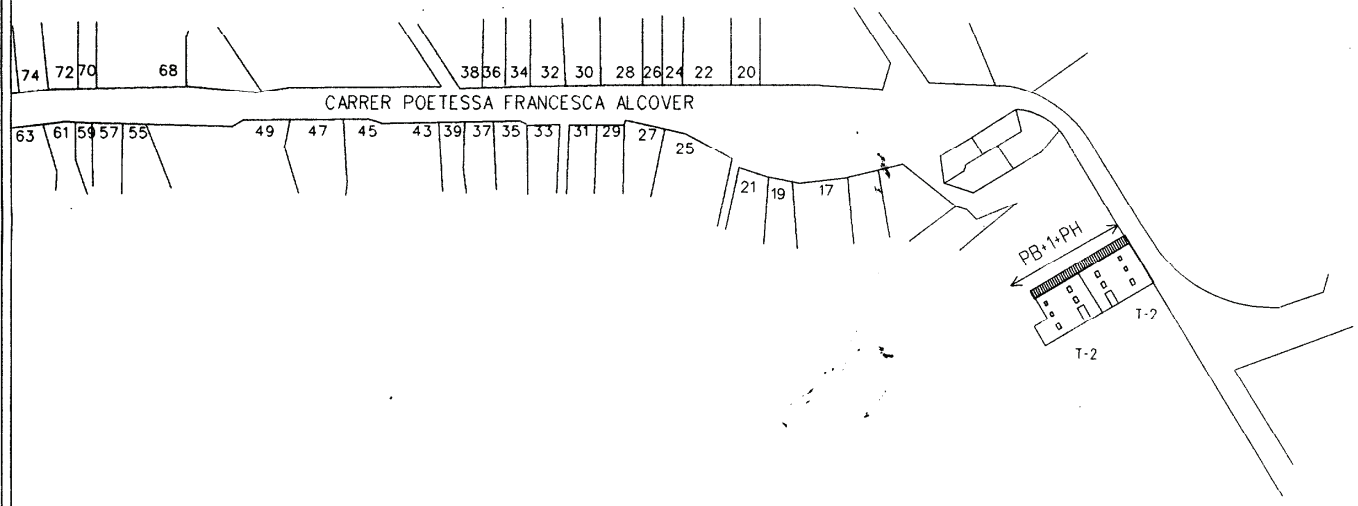
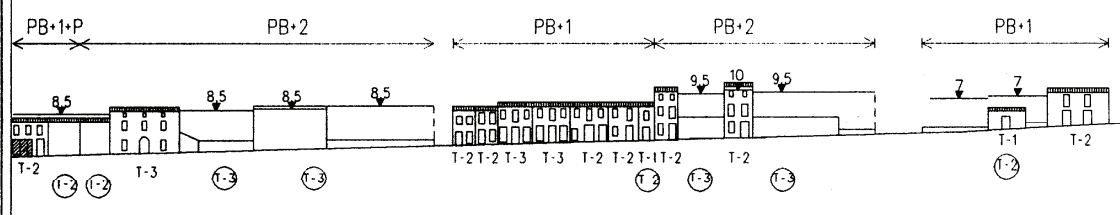
Tipologies de l'edificació T-1 T-2 T-3
 Edificis Senyorials

Volum disconforme tipo B
 Volum disconforme tipo A

REVISIO DEL PLA GENERAL

Pla d'ordenació No 0.3.17.1



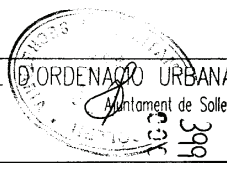


APROVAT AMB PRESCRIPCIONS
 C.I.U.M.
 DATA: 17 NOV 2000
 EL SECRETARI DE LA CIUTAT

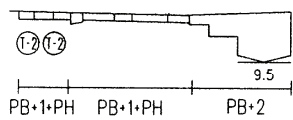
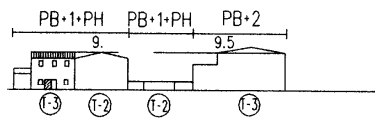
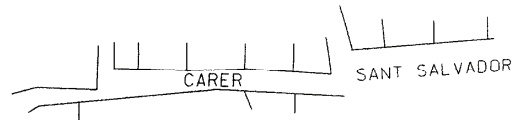
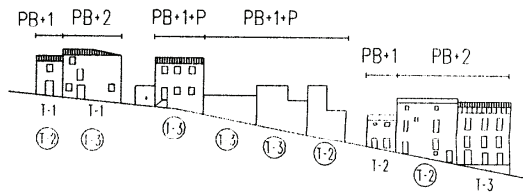
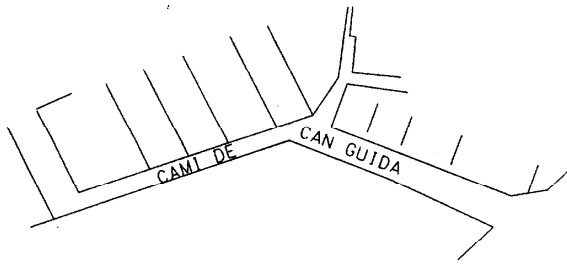
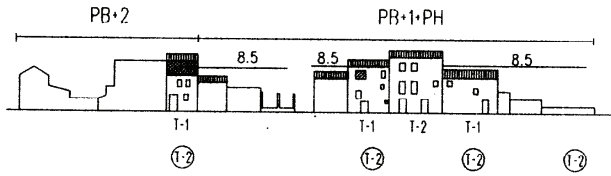
Plànol d'ordenació No 0.3.17.2 JULIOL 92 Avanc de Pla. Art. 125 R.P.
 Ordenances del Nucli Vell Aprovat NOVEMBRE 92
 FEBRER 93 Aprovació inicial
 MARÇ 94 PROPOSTA TÈCNICA

Tipologies de l'edificació T-1 T-2 T-3
 Edificis Senyorials
 Volum disconforme tipu B
 Volum disconforme tipu A

REVISIO DEL PLA GENERAL D'ORDENACIÓ URBANA
 Municipi de Solle
 Planol d'ordenació No 0.3.17.2



399



APROVAT AMB PRESCRIPCIONS
 C.I.U.M.
 DATA: 17 NOV 2000
 EL SECRETARI DE LA CIUTAT



173
 001