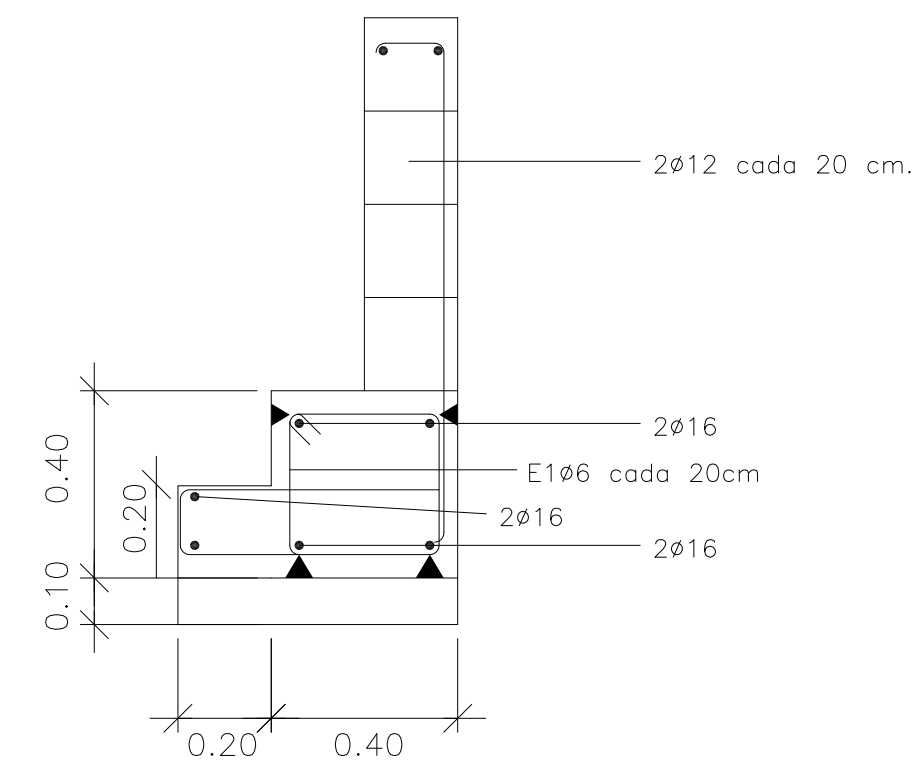


-
6. Riosira fonaments 60 x 40 cm. Armadura= 6Ø16.
 Estribos: 1Ø/6 – 20 cm. (segun detalle constructivo).
 7. Formació de grades prefabricades de formigó.
 8. Murs de càrrega de bloc de formigó reomplerts. Armadura 2Ø12/20.
 9. Riosires de formigó HA-25 de 40 x 40 cm. Armadura= #Ø12/20.
 10. Terreny natural compactat.
 11. Paviment continuu de formigó armat in situ.
 e= 10-12 cm. sobre capa de grava de 15 cm.

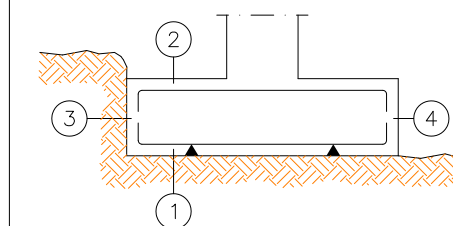
ESTADO ACTUAL.

RIOSTRA DE ATADO
bajo murete cerramiento terreno juego.



A diagram of a ladder with three rungs. Label 1 points to the left side rail, label 2 points to the top rail, and label 3 points to one of the rungs.

- (*) Recubrimientos mínimos recomendados para estructuras en ambiente I y sin protección especial contra-incendios.



- ### DATOS GEOTECNICOS

CARACTERÍSTICAS DE LOS MATERIALES

NOTAS
-Control Estadístico en EHE, equivale a control normal -Solapes según EHE -El acero utilizado deberá estar garantizado con un distintivo reconocido, sello CIETSID, CC-EHE, ...

ARMADURA	SIN ACCIONES DINAMICAS		CON ACCIONES DINAMICAS		NOTA: VALIDO PARA HORMIGON SI Fek > 250 Kg/cm ² PODRAN REDUCIRSE DICHAS LONGITUDES, DE ACUERDO AL ART. 66.5 Instruccion EHE.
	B 400 S	B 500 S	B 400 S	B 500 S	
≤φ10	25cm.	30cm.	40cm.	45cm.	
φ12	25cm.	30cm.	40cm.	50cm.	
φ14	40cm.	45cm.	50cm.	60cm.	
φ16	45cm.	50cm.	60cm.	70cm.	
φ20	60cm.	65cm.	80cm.	100cm.	
φ25	80cm.	100cm.	110cm.	130cm.	

04