

INDICADORS MUNICIPALS DE SERVEIS SOCIALS
EDICIÓ 2021
SÓLLER



GOVERN
ILLES
BALEARS

Palma, abril de 2023



G CONSELLERIA
O AFERS SOCIALS
I I ESPORTS
B DIRECCIÓ GENERAL
/ PLANIFICACIÓ
EQUIPAMENTS
I FORMACIÓ



INFORME DELS INDICADORS MUNICIPALS DE SERVEIS SOCIAL 2021

1. INTRODUCCIÓ

2. DESPLEGAMENT DELS INDICADORS

3. DISTRIBUCIÓ TERRITORIAL



G CONSELLERIA
O AFERS SOCIALS
I I ESPORTS
B DIRECCIÓ GENERAL
/ PLANIFICACIÓ
EQUIPAMENTS
I FORMACIÓ



1. INTRODUCCIÓ

El Servei de Planificació Social de la Conselleria d'Afers Socials presenta la fitxa «Els Indicadors Municipals dels Serveis Socials». Aquesta fitxa és un compendi dels principals indicadors relatius a la gestió dels serveis socials, obtinguts a partir de l'anàlisi d'una sèrie de dades de gestió que s'obtenen mitjançant l'explotació dels sistemes informatius dels serveis socials comunitaris dels ajuntaments i dels serveis socials especialitzats gestionats per la Conselleria d'Afers Socials i Esports de les Illes Balears.

La fitxa dels «Indicadors Municipals dels Serveis Socials» té com a objectiu principal oferir a les entitats locals una eina adreçada a la millora de la prestació i a la gestió dels serveis socials municipals mitjançant l'elaboració d'un quadre d'indicadors de gestió que permeten mesurar i comparar la situació dels serveis socials comunitaris i especialitzats dins l'àmbit municipal. Com a resultat, la metodologia emprada permet entreveure les particularitats de cada municipi mitjançant la comparació dels seus resultats amb la mitjana Balear.

Pel que fa l'estructura del document, les dades s'han distribuït en base a cinc eixos temàtics: indicadors de context, indicadors dels serveis socials municipals, indicadors de dependència, indicadors de la discapacitat i indicadors que fan referència a les prestacions socials de caràcter econòmic.

En el primer eix s'agrupen els indicadors de caràcter demogràfic i de l'entorn, aquí es presenten les dades econòmiques i demogràfiques dels ens locals, per tal de contextualitzar la població potencialment usuària dels serveis analitzats posteriorment. És una manera d'enquadrar l'escenari on es despleguen els serveis socials i de facilitar la interpretació de les dades resultants.

A continuació s'analitzen els principals blocs de serveis que es presten des de l'àmbit dels Serveis Socials, així en el segon eix s'analitzen els Serveis Socials Comunitaris on s'inclou l'atenció a domicili, el menjar a domicili i la teleassistència municipal. En el tercer eix, es mostren indicadors d'incidència i l'atenció a la dependència, el quart eix es centra en la discapacitat, la salut mental i l'atenció primerenca. I, Per acabar, en el cinquè eix, es recullen indicadors de les prestacions socials de caràcter econòmic.

Les dades indicades es presenten desagregades de manera transversal en quatre dimensions territorials: el municipi, l'àrea¹, l'illa i la comunitat autònoma, la qual cosa permet una comparació de resultats a nivell territorial.

¹ Les àrees es corresponen amb la divisió d'àrees geogràfiques del III Pla Estratègic de Serveis Socials que es va aprovar en data 20 de març de 2023 en consell de govern.



2. DESPLEGAMENT DELS INDICADORS

Sóller

FITXA MUNICIPAL EDICIÓ 2021

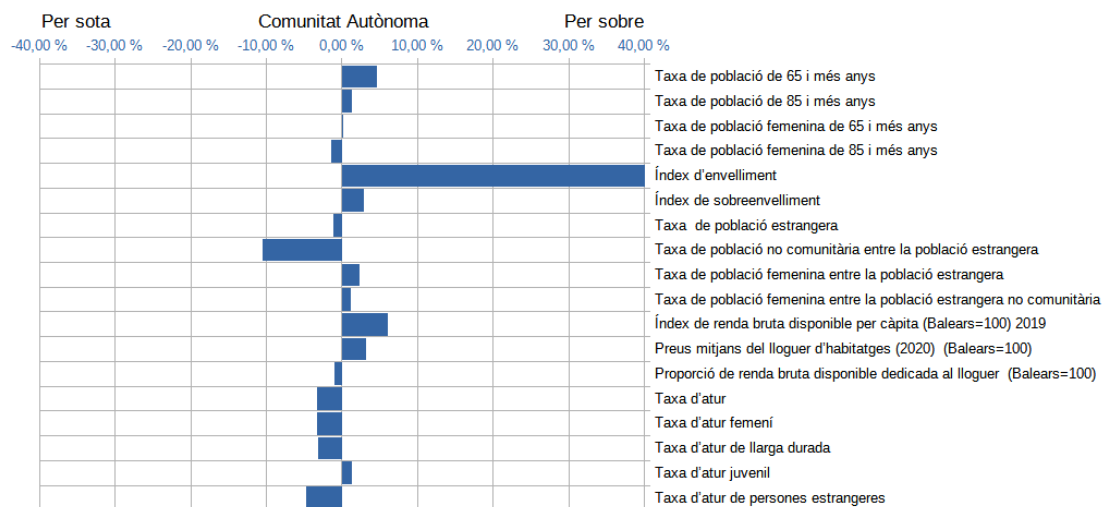
Dades de context	Municipi	Àrea	Illa	C. A.
Població total	13.491	88.267	912.544	1.173.008
Població Homes	6.720	44.248	453.024	584.853
Població Dones	6.771	44.019	459.520	588.155

1. INDICADORS DEMOGRÀFICS 2021

	Municipi	Àrea	Illa	C. A.
Taxa de població respecte de les Illes Balears	1,15 %	7,52 %	77,80 %	100,00 %
Taxa de població respecte de l'illa	1,48 %	9,67 %	100,00 %	100,00 %
Taxa de població de 65 i més anys	20,56 %	16,54 %	16,38 %	15,97 %
Taxa de població de 85 i més anys	3,55 %	2,00 %	2,39 %	2,29 %
Taxa de població femenina de 65 i més anys	55,59 %	53,14 %	55,95 %	55,48 %
Taxa de població femenina de 85 i més anys	65,14 %	63,71 %	67,29 %	66,62 %
Índex d'envelliment	144,86	110,38	103,41	102,38
Índex de sobreenvelliment	17,27	12,06	14,58	14,33
Taxa de població estrangera	17,58 %	26,52 %	26,52 %	18,78 %
Taxa de població no comunitària entre la població estrangera	52,82 %	52,00 %	64,92 %	63,36 %
Taxa de població femenina entre la població estrangera	51,73 %	51,42 %	49,63 %	49,44 %
Taxa de població femenina entre la població estrangera no comunitària	49,72 %	50,09 %	48,33 %	48,52 %
Renda bruta disponible per càpita 2019	17.903,90 €	21.226,62 €	17.100,58 €	16.918,33 €
Índex de renda bruta disponible per càpita (Balears=100) 2019	106	125	101	100
Preus mitjans del lloguer d'habitatges (2020)	587,50 €	672,11 €	558,31 €	569,09 €
Proporció de renda bruta disponible dedicada al lloguer	39,38 %	38,00 %	39,18 %	40,37 %
Taxa d'atur	9,02 %	10,91 %	12,47 %	12,39 %
Taxa d'atur femení	51,89 %	54,57 %	55,46 %	55,13 %
Taxa d'atur de llarga durada	40,54 %	42,16 %	45,73 %	43,72 %
Taxa d'atur juvenil	12,48 %	11,65 %	11,42 %	11,16 %
Taxa d'atur de persones estrangeres	20,31 %	28,44 %	23,90 %	25,05 %

Font: Elaboració pròpia a partir de les dades de l'Institut d'Estadística de les Illes Balears (IBESTAT)

1. INDICADORS DEMOGRÀFICS 2021. COMPARATIVA MUNICIPI I COMUNITAT AUTÒNOMA





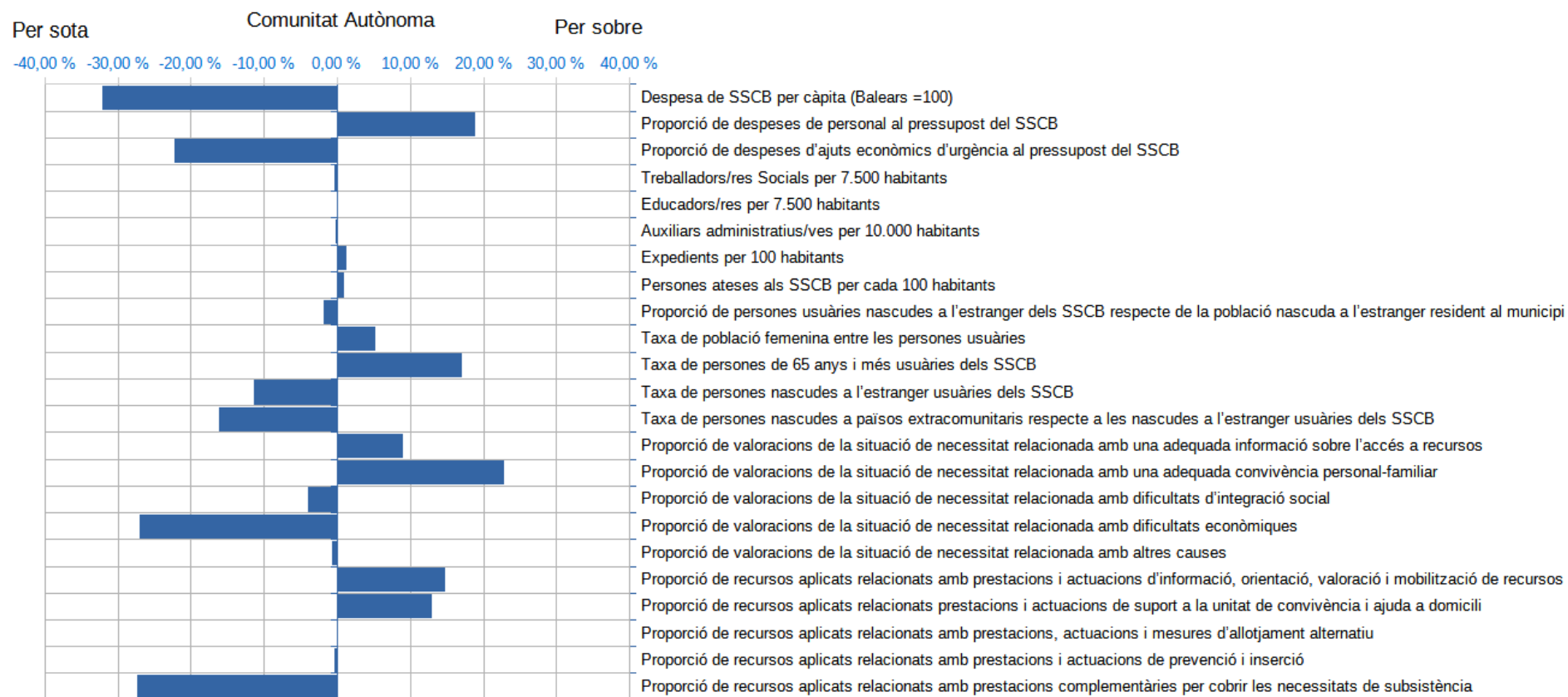
Sóller

2. INDICADORS DE SERVEIS SOCIALS MUNICIPALS 2021

	Municipi	Àrea	Illa	C. A.
Despesa dels Serveis Socials Comunitaris Bàsics	623.321,45 €	-	62.072.466,64 €	79.839.923,41 €
Despesa de Serveis Socials Comunitaris Bàsics per càpita	46,20 €	-	68,02 €	68,06 €
Proporció de despeses de personal al pressupost del Serveis Socials Comunitaris Bàsics	64,00 %	-	43,76 %	45,12 %
Proporció de despeses d'ajuts econòmics d'urgència al pressupost del S	5,40 %	-	28,37 %	27,74 %
Treballadors/res Socials per 7.500 habitants	1,67	-	2,15	2,09
Educadors/res per 7.500 habitants	1,11	-	1,21	1,22
Auxiliars administratius/ves per 10.000 habitants	1,17	-	1,30	1,33
Expedients gestionats pels Serveis Socials Comunitaris Bàsics	687	3.776	36.721	45.786
Expedients per 100 habitants	5,09	4,28	4,02	3,90
Nombre de persones ateses als Serveis Socials Comunitaris Bàsics	1.087	6.871	69.237	82.918
Persones ateses als Serveis Socials Comunitaris Bàsics per cada 100 habitants	8,06	7,78	7,59	7,07
Proporció de persones usuàries nascudes a l'estranger dels serveis socials Comunitaris Bàsics respecte de la població nascuda a l'estranger resident al municipi	13,32 %	10,57 %	16,85 %	15,22 %
Taxa de població femenina entre les persones usuàries	61,64 %	53,46 %	56,38 %	56,41 %
Taxa de persones de 65 anys i més usuàries dels SSCB	36,52 %	22,95 %	18,49 %	19,41 %
Taxa de persones nascudes a l'estranger usuàries dels SSCB	29,07 %	36,01 %	40,34 %	40,44 %
Taxa de persones nascudes a països extracomunitaris respecte a les nascudes a l'estranger usuàries dels SSCB	73,10 %	77,36 %	89,70 %	89,49 %
1er col·lectiu atès als SSCB	Persones majors	Família	Família	Família
2on col·lectiu atès als SSCB	Família	Persones majors	Persones majors	Persones majors
3er col·lectiu atès als SSCB	Persones amb discapacitat	Dona	Immigrants	Immigrants
Proporció de valoracions de la situació de necessitat relacionada amb una adequada informació sobre l'accés a recursos	38,54 %	11,94 %	26,88 %	29,49 %
Proporció de valoracions de la situació de necessitat relacionada amb una adequada convivència personal-familiar	38,21 %	12,84 %	14,14 %	15,42 %
Proporció de valoracions de la situació de necessitat relacionada amb dificultats d'integració social	12,61 %	12,02 %	17,24 %	16,70 %
Proporció de valoracions de la situació de necessitat relacionada amb dificultats econòmiques	10,64 %	63,20 %	40,87 %	37,66 %
Proporció de valoracions de la situació de necessitat relacionada amb altres causes	0 %	0,00 %	0,87 %	0,74 %
Proporció de recursos aplicats relacionats amb prestacions i actuacions d'informació, orientació, valoració i mobilització de recursos	52,86 %	26,95 %	35,57 %	38,06 %
Proporció de recursos aplicats relacionats amb prestacions i actuacions de suport a la unitat de convivència i ajuda a domicili	34,10 %	20,47 %	20,31 %	21,26 %
Proporció de recursos aplicats relacionats amb prestacions, actuacions i mesures d'allotjament alternatiu	0,80 %	8,24 %	0,46 %	0,77 %
Proporció de recursos aplicats relacionats amb prestacions i actuacions de prevenció i inserció	10,74 %	0,60 %	12,04 %	11,1 %
Proporció de recursos aplicats relacionats amb prestacions complementàries per cobrir les necessitats de subsistència	1,50 %	43,74 %	31,63 %	28,8 %

Font: Elaboració pròpia a partir de les dades dels sistemes informatius dels SSCB i la justificació del Pla de Finançament dels serveis socials comunitaris bàsics 2021

2. INDICADORS DE SERVEIS SOCIALS MUNICIPALS 2021. COMPARATIVA MUNICIPI I COMUNITAT AUTÒNOMA



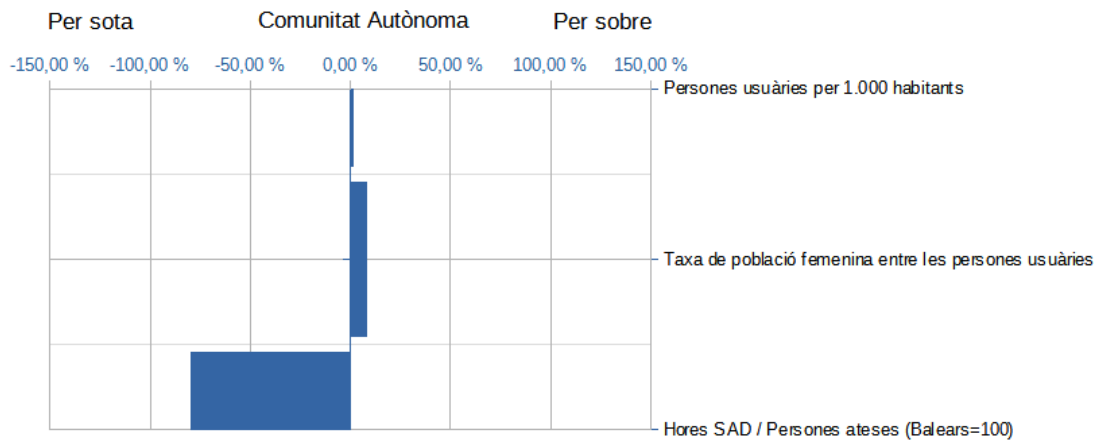


2.1. Indicadors d'atenció a domicili municipal

	Municipi	Àrea	Illa	C. A.
Tipus de gestió	Pròpia	-	-	-
Copagament per part de les persones usuàries	NO	-	-	-
Nombre de persones ateses	68	434	2.745	3.865
Taxa de població femenina entre les persones usuàries	73,53 %	71,89 %	68,71 %	65,59 %

Font: Elaboració pròpia a partir de les dades de la justificació del Pla de Finançament dels serveis socials comunitaris bàsics 2021

2.1. Indicadors d'atenció a domicili municipal. Comparativa Municipi i Comunitat Autònoma

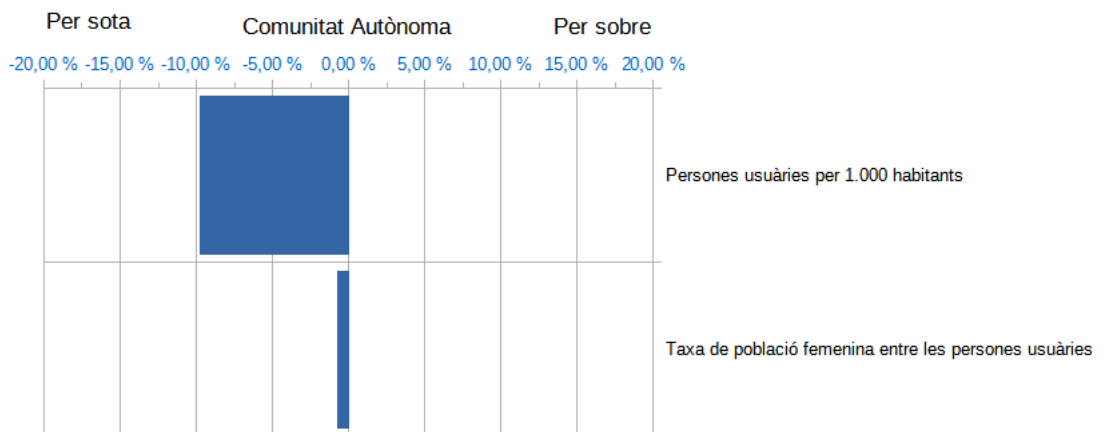


2.2. Indicadors de menjar a domicili

	Municipi	Àrea	Illa	C. A.
Copagament per part de les persones usuàries	N	-	-	-
Nombre de persones ateses	15	161	1.744	2.218
Taxa de població femenina entre les persones usuàries	46,67 %	54,66 %	57,57 %	56,49 %

Font: Elaboració pròpia a partir de les dades de la justificació del Pla de Finançament dels serveis socials comunitaris bàsics 2021

2.2 Indicadors de menjar a domicili. Comparativa Municipi i Comunitat Autònoma



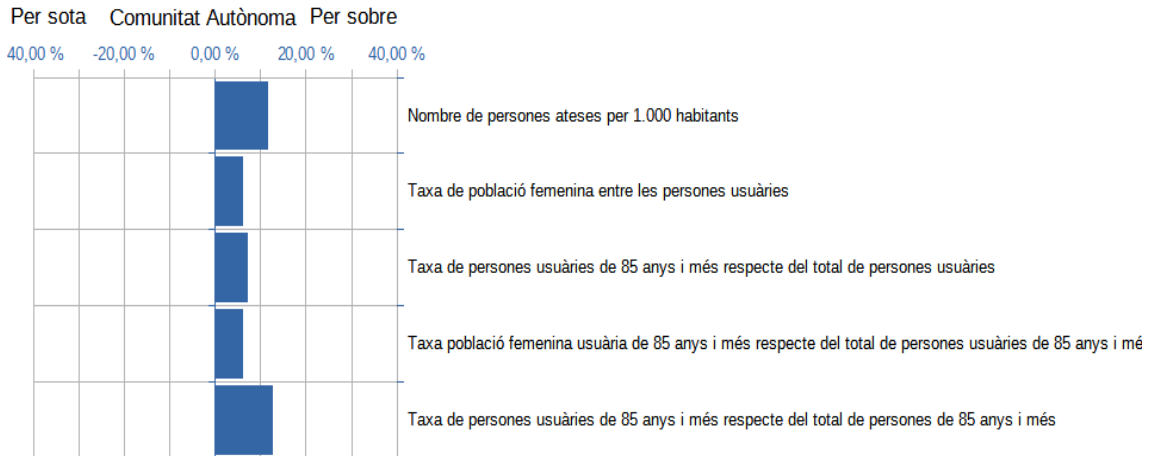


2.3. Teleassistència municipal

	Municipi	Àrea	Illa	C. A.
Copagament per part de les persones usuàries de Teleassistència Municipal	SI	-	-	-
Nombre de persones ateses	218	675	3.320	5.471
Taxa de població femenina entre les persones usuàries	83,49 %	77,48 %	79,25 %	77,28 %
Taxa de persones usuàries de 85 anys i més de Teleassistència municipal respecte del total de persones usuàries de Teleassistència municipal	44,50 %	38,81 %	41,90 %	37,27 %
Taxa població femenina de 85 anys i més usuària de Teleassistència Municipal respecte del total de persones de 85 anys i més usuàries de Teleassistència Municipal	87,63 %	82,06 %	82,82 %	81,46 %
Taxa de persones de 85 anys i més usuàries de Teleassistència Municipal respecte del total de persones de 85 anys i més	20,25%	14,88%	6,38%	7,59%

Font: Elaboració pròpia a partir de les dades de la justificació del Pla de Finançament dels serveis socials comunitaris bàsics 2021

2.3 Indicadors de teleassistència municipal. Comparativa Municipi i Comunitat Autònoma





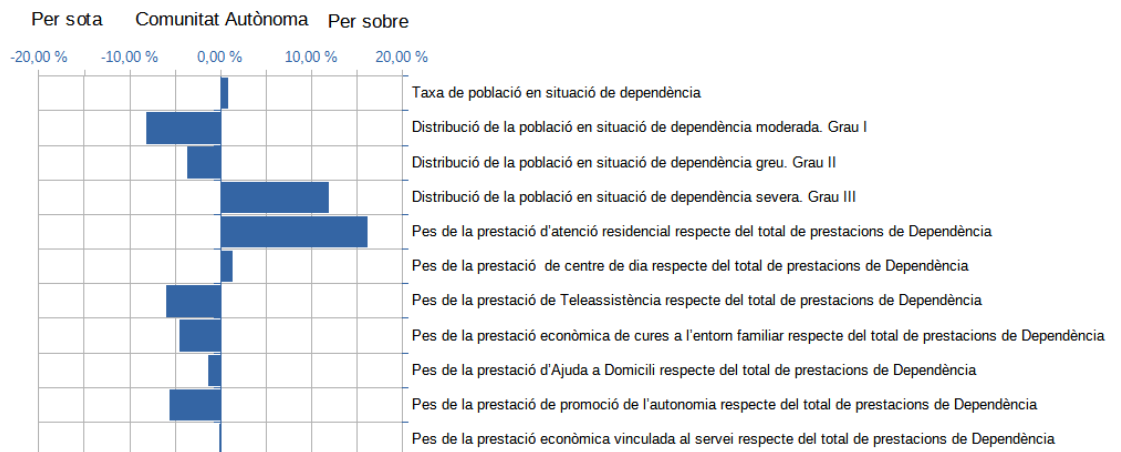
Sóller

3. INDICADORS DE DEPENDÈNCIA 2021

	Municipi	Àrea	Illa	C. A.
Població en situació de dependència	430	1.414	22.015	27.391
Taxa de població en situació de dependència	3,19 %	1,60 %	2,41 %	2,34 %
Distribució de la població en situació de dependència de Grau I	30,47 %	35,22 %	40,23 %	38,71 %
Distribució de la població en situació de dependència de Grau II	30,47 %	30,34 %	33,28 %	34,08 %
Distribució de la població en situació de dependència de Grau III	39,07 %	34,44 %	26,50 %	27,21 %
Persones amb prestació d'atenció residencial	133	253	2.152	2.779
Pes de la prestació d'atenció residencial respecte del total de prestacions de Dependència	23,01 %	17,89 %	6,50 %	6,85 %
Places residencials de la Xarxa Pública d'Atenció a la Dependència	130	243	2.102	2.696
Persones amb prestació de centre de dia	34	95	1.532	1.846
Pes de la prestació de centre de dia respecte del total de prestacions de Dependència	5,88 %	6,72 %	4,62 %	4,55 %
Places de centre de dia de la Xarxa Pública d'Atenció a la Dependència	0	32	796	1.035
Persones amb prestació de Teleassistència	115	433	8.802	10.472
Pes de la prestació de Teleassistència respecte del total de prestacions de Dependència	19,90 %	30,62 %	26,57 %	25,82 %
Persones amb prestació econòmica per a cures a l'entorn familiar	237	895	14.708	18.444
Pes de la prestació econòmica de cures a l'entorn familiar respecte del total de prestacions de Dependència	41,00 %	63,30 %	44,39 %	45,48 %
Persones amb prestació d'Ajuda a Domicili	13	33	1.278	1.453
Pes de la prestació d'Ajuda a Domicili respecte del total de prestacions de Dependència	2,25 %	2,33 %	3,86 %	3,58 %
Persones amb prestació de Promoció d'Autonomia	37	156	4.024	4.861
Pes de la prestació de promoció de l'autonomia respecte del total de prestacions de Dependència	6,40 %	11,03 %	12,15 %	11,99 %
Persones amb prestació econòmica vinculada al servei	9	25	635	695
Pes de la prestació econòmica vinculada al servei respecte del total de prestacions de Dependència	1,56 %	1,77 %	1,92 %	1,71 %

Font. Elaboració pròpia a partir de les dades de la Fundació Atenció a la Dependència

3. INDICADORS DE DEPENDÈNCIA 2021. COMPARATIVA MUNICIPI I COMUNITAT AUTÒNOMA





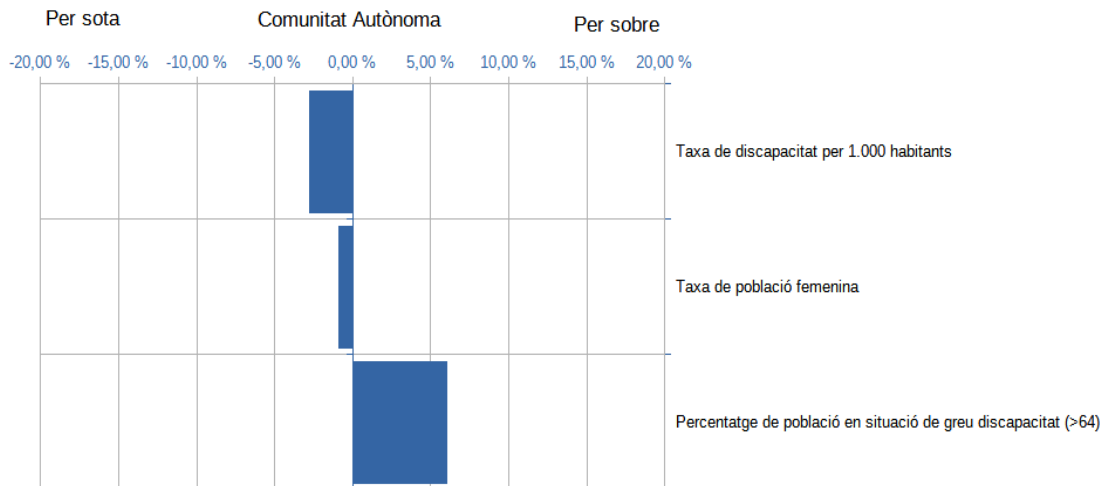
Sóller

4 INDICADORS DE DISCAPACITAT 2021

	Municipi	Àrea	Illa	C. A.
Població amb diagnòstic de discapacitat	578	2.856	42.271	53.548
Taxa de discapacitat per 1.000 habitants	42,84	32,36	46,32	45,65
Places residencials de la Xarxa Pública per a persones amb discapacitat	0	0	436	493
Places d'habitatge supervisat de la Xarxa Pública per a persones amb discapacitat	13	13	350	402
Places de centre de dia de la Xarxa Pública per a persones amb discapacitat	0	0	760	858
Places Serveis ocupacionals de la Xarxa Pública per a persones amb discapacitat	50	80	1.370	1.472

Font. Elaboració pròpia a partir de les dades de la Fundació Atenció a la Discapacitat i a la Dependència

4. INDICADORS DE DISCAPACITAT 2021. COMPARATIVA MUNICIPI I COMUNITAT AUTÒNOMA





4.1. Salut mental

	Municipi	Àrea	Illa	C. A.
Places de serveis ocupacionals de la Xarxa Pública per persones amb diagnòstic de Salut Mental	0	17	231	265
Places de centre de dia de la Xarxa Pública per persones amb diagnòstic de Salut Mental	0	0	0	20
Places de residència de la Xarxa Pública per persones amb diagnòstic de Salut Mental	0	0	0	29
Places d'habitatge supervisat de la Xarxa Pública per persones amb diagnòstic de Salut Mental	0	0	34	62

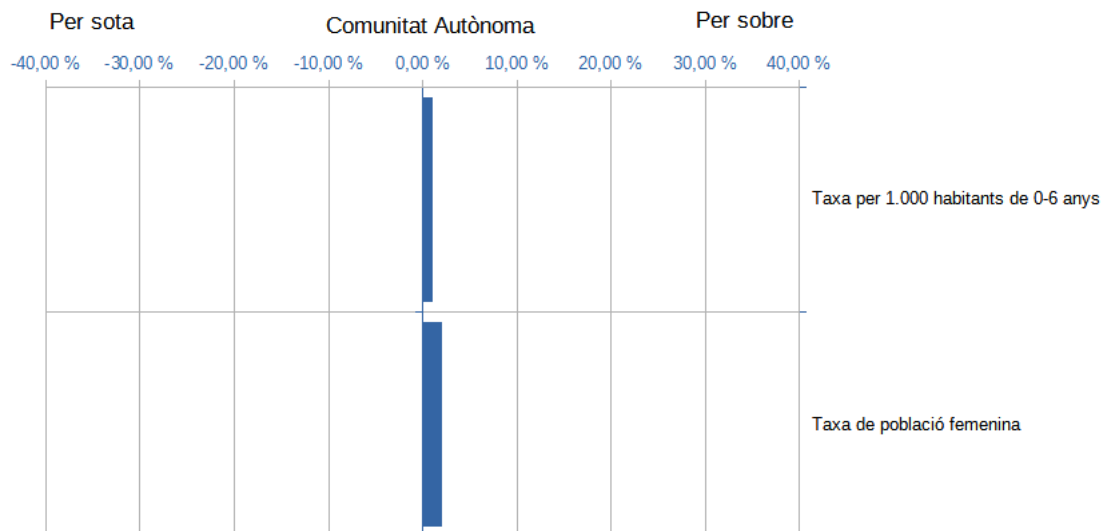
Font: Elaboració pròpia a partir de les dades del Servei de Valoració i Orientació a la Discapacitat i a la Dependència

4.2. Indicadors d'atenció primerenca

	Municipi	Àrea	Illa	C. A.
Població amb diagnòstic de discapacitat 0-6 anys	9	43	624	756
Menors atesos pel Servei d'Atenció Primerenca	30	138	2.885	3.375

Font: Elaboració pròpia a partir de les dades del Servei de Valoració i Atenció Primerenca. Direcció General d'Atenció a la Dependència.

4.2 Indicadors d'atenció primerenca. Comparativa Municipi i Comunitat Autònoma





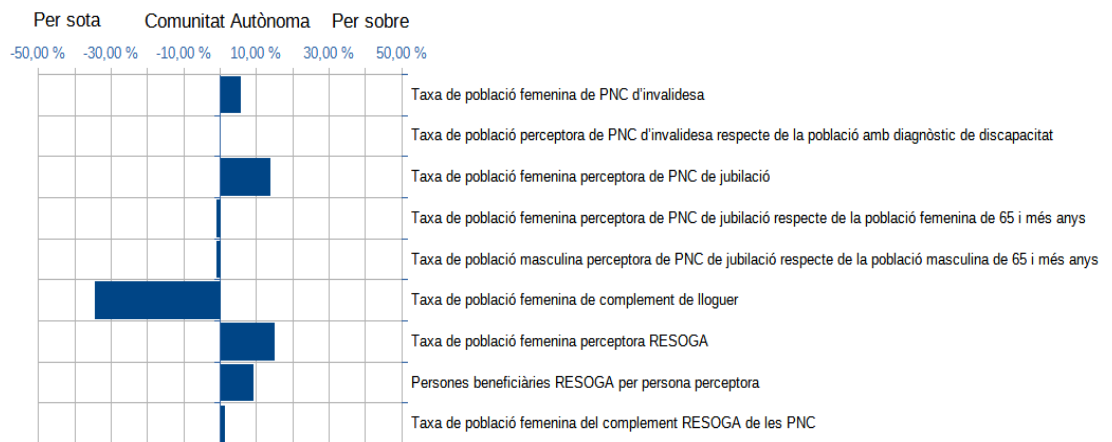
Sóller

5. PRESTACIONS SOCIALS DE CARÀCTER ECONÒMIC 2021

	Municipi	Àrea	Illa	C. A.
Persones perceptores de pensions no contributives (PNC) d'invalidesa (2021)	40	140	2.935	3.658
Taxa de població femenina de PNC d'invalidesa	60,00 %	57,86 %	55,43 %	54,43 %
Taxa de població perceptora de PNC d'invalidesa respecte de la població amb diagnòstic de discapacitat	6,92 %	4,90 %	6,94 %	6,83 %
Persones perceptores de PNC de jubilació	37	235	3.598	4.431
Taxa de població femenina perceptora de PNC de jubilació	81,08 %	70,21 %	68,09 %	67,30 %
Taxa de població femenina perceptora de PNC de jubilació respecte de la població femenina de 65 i més anys	1,95 %	2,13 %	2,93 %	2,87 %
Taxa de població masculina perceptora de PNC de jubilació respecte de la població femenina de 65 i més anys	0,57 %	1,02 %	1,74 %	1,74 %
Persones perceptores de complement lloguer	3	21	678	810
Taxa de població femenina de complement de lloguer	33,33 %	61,90 %	69,17 %	67,90 %
Persones perceptores de Renda Social Garantida (RESOGA)	20	186	3.679	4.253
Taxa de població femenina perceptora RESOGA	80,00 %	60,22 %	65,59 %	64,94 %
Persones beneficiàries RESOGA per persona perceptora	2,30	1,82	2,15	2,11
Persones perceptores del complement RESOGA de les Pensions No Contributives (PNC)	57	277	5.145	6.240
Taxa de població femenina del complement RESOGA de les PNC	61,40 %	59,21 %	61,13 %	60,06 %

Font. Elaboració pròpia a partir de les dades del Servei de Reconeixement de Prestacions Socials de Caràcter Econòmic. Direcció General de Serveis Socials.

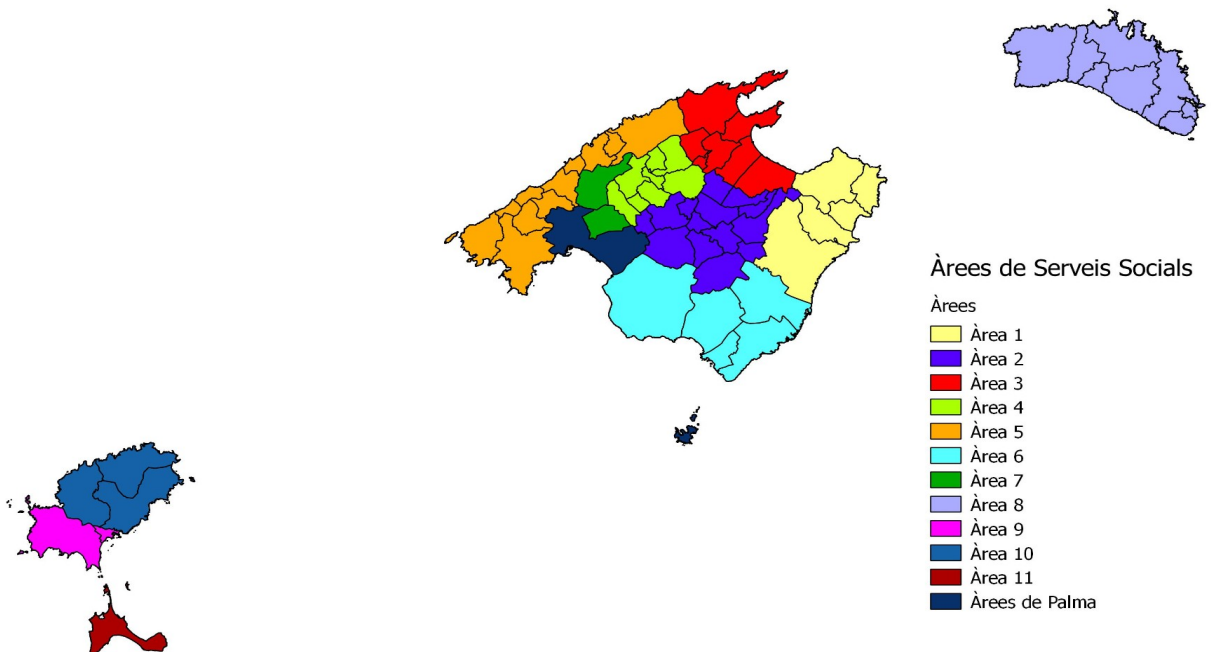
5. INDICADORS DE PRESTACIONS SOCIALS DE CARÀCTER ECONÒMIC 2021. COMPARATIVA MUNICIPI I COMUNITAT AUTÒNOMA





3. DISTRIBUCIÓ TERRITORIAL

Comunitat autònoma	Illes Balears
Illa	Mallorca, Menorca, Eivissa i Formentera
Àrees Mallorca	Àrea 1. Artà, Capdepera, Manacor, Sant Llorenç des Cardassar i Son Servera Àrea 2. Algaida, Ariany, Costitx, Lloret de Vistalegre, Llubí, Maria de la Salut, Montuïri, Petra, Porreres, Sencelles, Sant Joan, Santa Eugènia, Sineu i Vilafranca de Bonany Àrea 3. d'Alcúdia, Búger, Campanet, Muro, Sa Pobla, Santa Margalida i Pollença. Àrea 4. Alaró, Binissalem, Consell, Inca, Lloseta, Mancor de la Vall, Santa Maria del Camí i Selva. Àrea 5. Andratx, Banyalbufar, Calvià, Deià, Escorca, Esporles, Estellencs, Fornalutx, Puigpunyent, Valldemossa i Sóller Àrea 6. Campos, Lluçmajor, Felanitx, Santanyí i Ses Salines Àrea 7. Marratxí i Bunyola. Àrees de Palma
Àrees de Menorca	Àrea 8. Alaior, Es Castell, Ciutadella, Ferreries, Maó, Es Mercadal, Es Migjorn Gran i Sant Lluís
Àrees d'Eivissa	Àrea 9. Eivissa i Sant Josep. Àrea 10. Santa Eulària, Sant Joan de Labritja i Sant Antoni de Portmany.
Àrees Formentera	Àrea 11. Illa de Formentera





G CONSELLERIA
O AFERS SOCIALS
I I ESPORTS
B DIRECCIÓ GENERAL
/ PLANIFICACIÓ
EQUIPAMENTS
I FORMACIÓ

Municipi	Municipis Illes Balears
-----------------	-------------------------